

# Gartensaison

Sommer 2018



**toom** 

*Respekt, wer's selber macht.*

[toom.de](http://toom.de)

## Mein Sommergarten

*Da lacht das Gärtnerherz: Die Sonne scheint, die Temperaturen steigen – jetzt ist es an der Zeit, die heimischen Terrassen und Balkone herzurichten, um die schönsten Tage des Jahres im Freien zu genießen.*

*Verwandeln Sie Ihren Garten in ein buntes Blütenmeer. Oder darf es dieses Jahr auch mal ein kleines Feuchtbiotop sein? Ein Miniteich passt sogar auf den Balkon. Tolle Anregungen dazu und vieles mehr finden Sie in unserem Katalog.*

*Mit nützlichen Tipps und Tricks unterstützen wir Sie gerne bei der Gestaltung Ihres Sommergartens. Besuchen Sie uns, wir freuen uns auf Sie.*

*Ihr toom Team*



# Inhaltsverzeichnis

<b>Sommergarten</b>	<b>4</b>	<b>Asiagarten</b>	<b>30</b>
<b>Dipladenia</b>	<b>10</b>	<b>Mediterraner Garten</b>	<b>34</b>
<b>Oleander</b>	<b>11</b>	<b>Buchsbaum-Ersatz</b>	<b>38</b>
<b>Geranien und Petunien</b>	<b>12</b>	<b>Zimmergarten</b>	<b>40</b>
<b>Rosengarten</b>	<b>14</b>	<b>Orchideen</b>	<b>46</b>
<b>Nützlinge schützen</b>	<b>20</b>	<b>Bio-Sortiment</b>	<b>48</b>
<b>Miniteiche</b>	<b>24</b>	<b>Hochbeete</b>	<b>56</b>
		<b>Service</b>	<b>59</b>

## Zeichenerklärung



sonniger  
Standort



Halb-  
schatten



Schatten



Boden-  
decker



mäßig  
gießen



viel  
gießen



schneiden



sommer-  
grün



immer-  
grün



winterhart



duftend

# Sommergarten



## 1. Dahlie

(Dahlia) Zwergform, dichter Wuchs, mit vielen gefüllten Blüten, pflegeleicht, versch. Farben, auch als Schnittblume geeignet, 12-cm-Topf, Art.-Nr. 4586880

**2.59**



## 2. Spindelstrauch „Caty“

(Euonymus fortunei „Caty“) dickblättrig, dichter und schön verzweigter Wuchs, auch als Bodendecker geeignet, 13-cm-Topf, Art.-Nr. 4571015

**3.99**



## 3. Rispenhortensie „Limelight“

(Hydrangea paniculata „Limelight“) aufrechter, verzweigter Wuchs, bis zu 2 m hoch und breit, Blüten kegelförmig, anfangs grünlich, dann cremeweiß, 23-cm-Topf, Art.-Nr. 4573569

**15.99**



3.



**Gelbe Strauchmargerite**

(*Euryops chrysanthemoides*) Blüten in zarten bis kräftigen Farbtönen, aufrecht und sehr kompakt wachsend, 14-cm-Topf, Art.-Nr. 4589706

**4.99**

**Knollenbegonie**

(*Begonia x tuberhybrida*) Dauerblüher, kräftige Farben, dekoratives Blattwerk, dichter, leicht überhängender Wuchs, 10,5-cm-Topf, Art.-Nr. 8140154

**1.99**



**4. Pflanzgefäß „Miami“**

Leichtgefäß aus Fiberezement, mit Rillenstruktur, farb- und witterungsbeständig, versch. Formen und Größen, z. B. 24 x 24 cm, Art.-Nr. 4970639

**14.99**

**Elfenspiegel**

(*Nemesia-fructicans*-Hybride) reich blühend, kompakter Wuchs, auch als Ampelpflanze geeignet, 10,5-cm-Topf, Art.-Nr. 4580238

**2.59**

**Zweizahn**

(*Bidens ferulifolia*) starkwüchsig, aufrechter, dichter Wuchs, viele leuchtende gelbe Blüten, 10,5-cm-Topf, Art.-Nr. 4583150

**1.99**





**Buntnessel**  
(*Solenostemon scutellarioides*) Blattschmuckpflanze, schnellwüchsig, robust, versch. Blattfärbungen, 13-cm-Topf, Art.-Nr. 4583315 **2,59**



schöner mit Unterbepflanzung



## Gefäße bepflanzen

Sorgen Sie für doppelte Blühfreuden dank Unterpflanzung. Während ein Hochstämmchen das Auge im oberen Bereich erfreut, können Sie die kahle „untere Etage“ des Kübels z. B. mit Zwerpetunien bepflanzen und zusätzlich mit Gräsern und Bodendeckern begrünen. Am besten die Pflanzen frisch beim Umtopfen zusammensetzen, damit alle Wurzeln genügend Raum und frische Erde bekommen.

**1. Lantana-Stämmchen**  
(*Lantana camara*) Stämmchen mit üppigem, teilweise wechselfarbigem Blütenschmuck, versch. Farben, 18-cm-Topf, Art.-Nr. 4580336 **24,99**



**2. Zwerpetunie „Celebration“**  
(*Petunia*-Hybride „Celebration“) überreich mit Blüten besetzt, dichter, überhängender Wuchs, versch. Farben, 12-cm-Topf, Art.-Nr. 4583557 **2,59**



**3. Pflanzgefäß „Costa“**  
Leichtgefäß aus Fiberezement, sofort bepflanztbar, witterungsbeständig, mit Bodenloch, z. B. Ø 27 cm, Art.-Nr. 4970937 **9,99**



**Gartennelke\***  
*(Dianthus caryophyllus)* dekorative Blüten für Garten und Balkon, auch als Schnittblume geeignet, 10,5-cm-Topf, Art.-Nr. 4552779 **2.49**



**Kapkörbchen**  
*(Osteospermum „Double“)* gefüllt blühende Margerite, versch. Farben, 13-cm-Topf, Art.-Nr. 4580014 **2.59**



**1. Hanging Basket „Vera“**  
 Ø 35 cm, Korb mit Einleger aus Kokosfasern (o. Bepflanzung), Art.-Nr. 4251203 **7.99**

**2. Husarenknöpfchen**  
*(Sanvitalia procumbens)* flach wachsender Ranker, dicht wachsend, 12-cm-Topf, Art.-Nr. 4583931 **2.59**



**Windspiel**  
 Eisen, ca. 162 cm hoch, versch. Ausführungen, Art.-Nr. 4383216, 4383213, 4383217 je **29.99**



**Blaues Gänseblümchen**  
*(Brachyscome multiflora)* reich blühend, mit hängendem Wuchs, versch. Farben, 10,5-cm-Topf, Art.-Nr. 4583250 **1.99**



**Gefülltes Zauberglöckchen**  
*(Calibrachoa „Double“)* kräftige, blühfreudige Pflanzen, einfarbig und versch. Farbkombinationen, 12-cm-Topf, Art.-Nr. 4580486 **2.99**



\* Nur begrenzt verfügbar



Tipp: ähnliche Farben kombinieren

**1. Mehliger Salbei**

(*Salvia farinacea*) lavendelblaue Blüten, buschiger Wuchs, auch als Beeteinfassung geeignet, gute Bienen- und Schmetterlingsnährpflanze, 12-cm-Topf, Art.-Nr. 4580093

**2,99**

**2. Pfennigkraut**

(*Lysimachia nummularia*) teppichartig wachsende und rankende Strukturpflanze, gelber Austrieb der dann vergrünt, 10,5-cm-Topf, Art.-Nr. 4581060

**2,59**

**3. Leberbalsam**

(*Ageratum houstonianum*) niedrige Sorte, ideal für den Blumenkasten, dichter Wuchs, leicht zu pflegen, lange Blütezeit, 12-cm-Topf, Art.-Nr. 4580061

**2,59**



**1. Wandelröschen**

(*Lantana camara cherry*) kleiner, strauchartiger Wuchs, Besonderheit da sich die Blütenfarbe ändert, versch. Farben, 12-cm-Topf, Art.-Nr. 4583469

**3,59**

**2. Edellieschen**

(*Impatiens Neu-Guinea-Hybride pink*) große Blüten, guter Bodendecker, dichter Wuchs, versch. Farben und Blütenformen, 12-cm-Topf, Art.-Nr. 4583337

**2,59**

**3. Lakritz-Strohblume**

(*Helichrysum Petiolare gold*) Ranker mit z. T. aufrechten Trieben, mit einem sehr dekorativem silbrig-grünem Laub, 11-cm-Topf, Art.-Nr. 4581060

**2,59**







**Mittagsgold**  
(Gazania-Hybride) niedriger Wuchs, bevorzugt durchlässigen Boden, versch. leuchtende Farben, 12-cm-Topf, Art.-Nr. 4583271 **2.59**



**Bornholmer Margerite**  
(Osteospermum ecklonis) besonders blühfreudige Pflanze, für Beete, Balkonkästen oder Kübel, versch. Farben, 10,5-cm-Topf, Art.-Nr. 4583568 **1.99**



**Studentenblume**  
(Tagetes) unverwüsthliche Beet- und Balkonpflanze, blüht in leuchtenden Farben, 9-cm-Topf, Art.-Nr. 4583634 **0.59**



**Strohblume\***  
(Helichrysum bracteatum) pflegeleicht und robust, reich blühend, versch. Farben, 12-cm-Topf, Art.-Nr. 8140132 **2.99**



**Süßkartoffel**  
(Ipomoea batatas) besondere Blattschönheit, gut verzweigter Ranker mit leuchtender Blattfärbung, 12-cm-Topf, Art.-Nr. 4583766 **2.99**



**LED-Dekofigur „Flamingo“\*\***  
Acryl, für innen und außen, 24V-Außenrafo, weißes Kabel, 56 cm hoch, 48 bernsteinfarbene Dioden, Art.-Nr. 4490149  
65 cm hoch, 96 bernsteinfarbene Dioden, Art.-Nr. 4490150

**79.99**  
**119.99**

\* Nur begrenzt verfügbar

\*\* Teilweise ca. 2 Wochen Lieferzeit (Abholpreise)

# Dipladenia



**Dipladenia „Alice Du Pont“\***  
(Mandevilla x amoena „Alice Du Pont“) reich blühend, besonders große, rosafarbene Blüten, 11-cm-Topf, Art.-Nr. 4582556 **4.99**



**Dipladenia-Ampel\***  
(Mandevilla-sanderi-Hybride) reich blühender Ranker, regenfest, langanhaltender Blütenflor, dunkelrote Blüten, 25-cm-Topf, Art.-Nr. 4582119 **17.99**



**Dipladenia „Sundaville Red“\***  
(Mandevilla-sanderi-Hybride „Sundaville Red“) reich blühende Rankpflanze, regenfest, mit langanhaltendem Blütenflor, hellrote Blüten, 11-cm-Topf, Art.-Nr. 4582556 **4.99**



## Pflegetipps

Alles Wissenswerte zum Thema „Dipladenia“ finden Sie in unserem Pflegetipp oder unter [toom.de/dipladenia-pflege](http://toom.de/dipladenia-pflege)



**Dipladenia-Pyramide „Sundaville“\***  
(Mandevilla-sanderi-Hybride „Sundaville“) reich blühende Rankpflanze, regenfest, mit langanhaltendem Blütenflor, hellrote Blüten, ca. 60 cm hoch, 17-cm-Topf, Art.-Nr. 4580196 **14.99**



# Oleander

## Pflegetipps

Alles Wissenswerte zum Thema „Oleander“ finden Sie in unserem Pflegetipp oder unter [toom.de/oleander-pflege](http://toom.de/oleander-pflege)



**Oleanderbusch\***  
(*Nerium oleander*) kräftige Pflanzen, versch. Farben, z. T. gefüllt blühend, 20-cm-Topf, Art.-Nr. 4583370 **14.99**



**Oleanderstamm\***  
(*Nerium oleander*) versch. Farben, 25-cm-Topf (o. Übertopf), Art.-Nr. 4582511 **39.99**



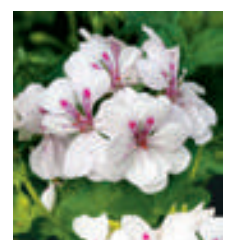
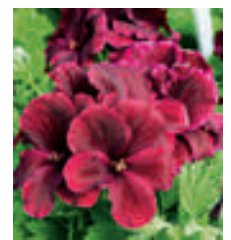
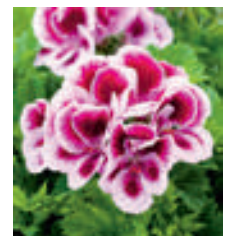
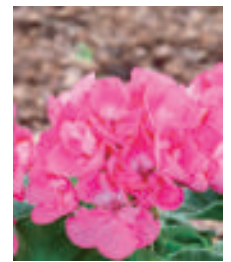
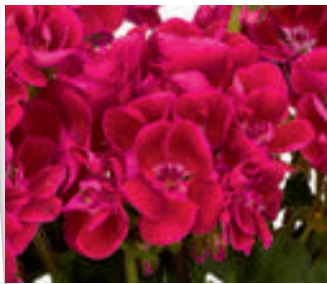
**Oleanderbusch\***  
(*Nerium oleander*) Kübelpflanze für den vollsonnigen Standort, im Sommer reichlich und im Winterquartier mäßig gießen, gefüllt blühende Sorten benötigen leichten Regenschutz, versch. Farben, 20-cm-Topf, Art.-Nr. 4583370 **14.99**



versch. Farben

\*Nur begrenzt verfügbar

# Geranien und Petunien



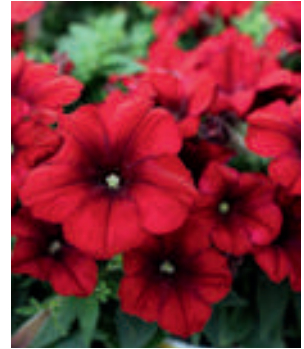
**1. Stehende Geranie**  
(*Pelargonium zonale*) stehend, blüht bis zum ersten Frost, gleichmäßig wässern und düngen, versch. Sorten, Blütengrößen und Farben, z.B. 12-cm-Topf, Art.-Nr. 4583348

**2. Edel-Geranie**  
(*Pelargonium grandiflorum*) große Blüten, wächst am besten mit leichtem Regenschutz, auch als Zimmerpflanze geeignet, versch. Farben, z.B. 12-cm-Topf, Art.-Nr. 4584646

**3. Hänge-Geranie**  
(*Pelargonium peltatum*) hängend, gefüllt oder einfach blühend, gleichmäßig wässern und düngen, versch. Sorten, Blütengrößen und Farben, z.B. 12-cm-Topf, Art.-Nr. 4583359

**2.49**





3.



**1. Petunien in Sonderfarben**  
 (z. B. Herzpetunie „Petunie Amore® Queen of Hearts“) samtige Blütenfarben, mehrfarbig, wuchtiger, kompakter, überhängender Wuchs, auch zur Ampelbepflanzung geeignet, z. B. 12-cm-Topf, Art.-Nr. 4581952 **2.99**

**2. Kleinblumige Petunien**  
 (z. B. Petunia-Hybride „Celebration“) kugeliger, überhängender Wuchs, versch. Farben, z. T. auch mehrfarbig oder gefüllt blühend, z. B. 12-cm-Topf, Art.-Nr. 4584041 **2.99**

**3. Großblumige Petunien**  
 überreich, z. T. gefüllt blühend, kräftiger Wuchs, besonders robust und witterungsfest, versch. Farben, z. B. 12-cm-Topf, Art.-Nr. 8140980 **2.99**



# Rosengarten




**Englische Rose „Geoff Hamilton™“ \***  
 (Rosa „Geoff Hamilton™“) ab Mitte Juni erhältlich, zart und leicht duftend, intensiv rosa Blüten, kräftig wachsend, Doppelbogen im 23-cm-Topf, Art.-Nr. 4572762

**24,99**




**Kletterrose „New Dawn“**  
 (Rosa „New Dawn“) blüht meist in Büscheln an langen Trieben, hervorragend zur Berankung von Rosenbögen oder Hauswänden geeignet, empfohlener Pflanzabstand ca. 100-200 cm, 21-cm-Topf, Art.-Nr. 4573069

**17,99**




**Rosenkugeln \***  
 dickwandige Glaskugeln, versch. Farben und Größen, z. B. Ø 10 cm (o. Stab), Art.-Nr. 4481380

**6,99**



**Englische Rose „Graham Thomas™“**  
 (Rosa „Graham Thomas™“) ab Mitte Juni erhältlich, nach Teerosen duftende, kräftig gelbe Blüten, aufrechter, buschiger Wuchs, Doppelbogen im 23-cm-Topf, Art.-Nr. 4572762 **24,99**



**Rosen-Halbstamm „Nostalgie®“**  
 (Rosa „Nostalgie®“) besonders hitzeverträglich und robust, innen cremeweiß, die äußeren Blütenblätter sind kirschrot, 24-cm-Topf, Art.-Nr. 4572812 **34,99**



## Rosenbegleitpflanzen

Kombiniert man Rosen mit Frühlings- oder Sommerblühern, Blütenstauden oder Gehölzen, erreicht man eine tolle gestalterische Wirkung, vor allem während der Rosenblühpause im Frühjahr. Lavendel als Begleiter beugt sogar lästigem Läusebefall vor. Besonders dekorativ sind Unterpflanzungen von Rosenstämmen mit Hosta. Wichtig bei der Auswahl der Begleitpflanzen ist der gemeinsame Standortanspruch.



**Lavendel**  
 (Lavandula) Rosenbegleitstaude, Blüten zum Trocknen geeignet, starker Rückschnitt fördert die Blütenbildung, 14-cm-Topf, Art.-Nr. 4583084 **2,49**



Rosen-Sortiment je nach Witterung verfügbar  
 \* Nicht in allen Filialen erhältlich  
 \*\* Ab KW 24 verfügbar

Gartenmöbelserie  
„Viktoria“



## Tipp

Passende Gartenmöbel finden  
Sie in unserem aktuellen Katalog:



**ADR-Beetrose „Garden of Roses®“**  
(Rosa „Garden of Roses®“) gefüllte, pastellrosa Blüten mit nostalgischer Anmutung, kompakter Wuchs, öfter blühend, zur Kübelbepflanzung geeignet, 19-cm-Topf, Art.-Nr. 4572855 **9,99**

**1. Bouquet-Rosenstamm**  
ab Ende Juni erhältlich, öfter blühend, buschige, kompakte Polyantha-Rose mit gefüllten Blüten, versch. Farben und Sorten, 24-cm-Topf, Art.-Nr. 4572821 **34,99**

**2. Bodendeckerrose**  
flach wachsend, besonders robust, versch. Farben und Sorten, 13-cm-Topf, Art.-Nr. 4576561 **3,99**

**3. Pflanzgefäß „Rhodos“**  
Terrakotta, terrafarben oder grau, stabile Ausführung, versch. Formen und Größen, z. B. Ø 20 cm, Art.-Nr. 4970610 ab **9,99**





**Beetrose „Gorgeous™ Paramount®“**  
 (Rosa „Gorgeous™ Paramount®“) mehrfarbig in Rot-, Gelb-, Weiß- und Rosatönen, gefüllt blühend mit sattgrünem Blattwerk, sehr robust, 19-cm-Topf, Art.-Nr. 4572855 **9,99**



**Kletterrose „Lavani™ Courtyard®“**  
 (Rosa „Lavani™ Courtyard®“) himbeerfarbene Blüten, früh blühend, kräftig wachsend, mehrere Blüten auf dem Stiel, besonders vital, 21-cm-Topf, Art.-Nr. 4574383 **17,99**



**ADR-Bodendeckerrose „Stadt Rom®“**  
 (Rosa „Stadt Rom®“) dichter Blütenflor, lachsrosa, flacher Wuchs, dabei buschig und kompakt wachsend, 19-cm-Topf, Art.-Nr. 4572855 **9,99**



**Kletterrose „Eisa™ Courtyard®“**  
 (Rosa „Eisa™ Courtyard®“) cremeweiße, gefüllte Blüten, die in kleinen Dolden zusammenstehen, öfter und ausdauernd blühend, sehr robust, 21-cm-Topf, Art.-Nr. 4574383 **17,99**



**Beetrose „Fleur™ Palace®“**  
 (Rosa „Fleur™ Palace®“) kleine orangefarbige Blüten, Dauerblüher, mit mehreren Blüten auf dem Stiel, kompakt wachsend, 19-cm-Topf, Art.-Nr. 4572855 **9,99**



**Kletterrose „Pasillo™ Courtyard®“**  
 (Rosa „Pasillo™ Courtyard®“) kräftige dunkelpinke, gut gefüllte Blüten, mehrere Blüten auf dem Stiel, wüchsige und gesunde Sorte, 21-cm-Topf, Art.-Nr. 4574383 **17,99**



**ADR-Zwergrose „Flirt 2011®“**  
 (Rosa „Flirt 2011®“) hellrosa Blüten mit cremerosa Unterseite, tippiger, langanhaltender Blütenflor, kompakter, breitbuschiger Wuchs, 19-cm-Topf, Art.-Nr. 4572855 **9,99**



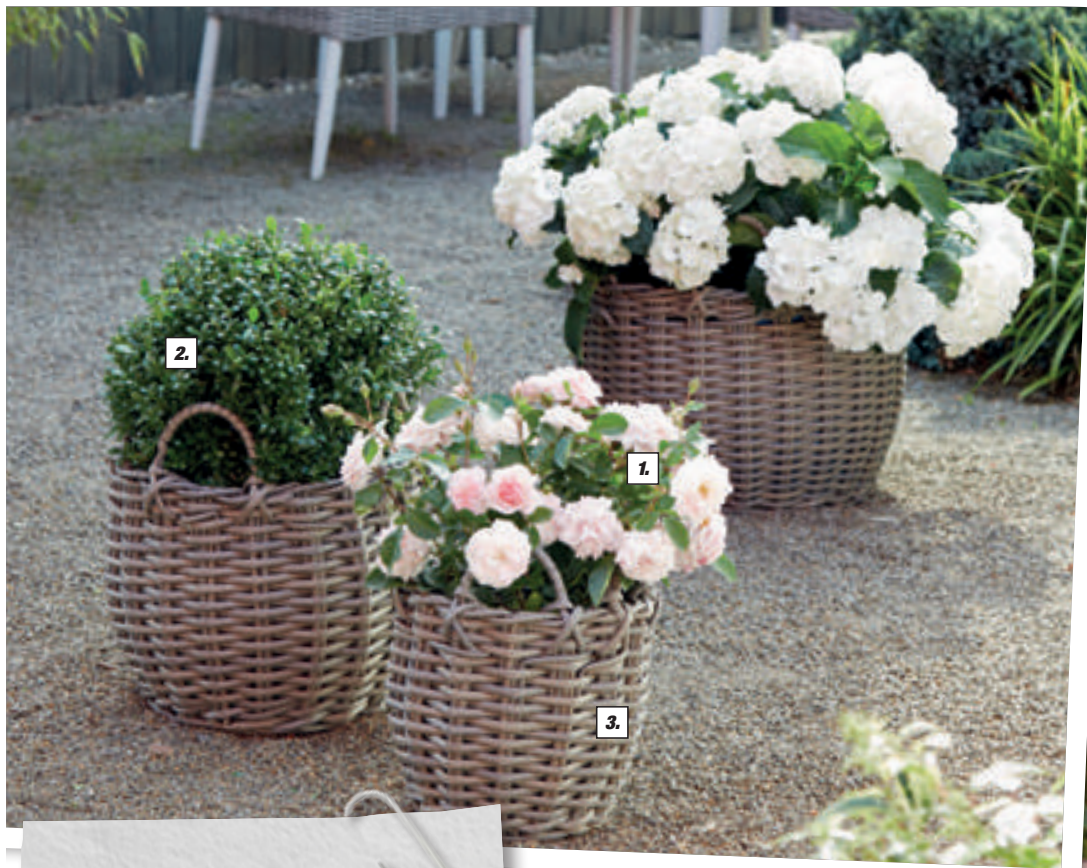
**Beetrose „Bienenweide®-Rose Gelb“**  
 (Rosa „Bienenweide®-Rose Gelb“) zitronengelbe, halbgefüllte Blüten, zierlich und kompakt wachsend, öfter blühend, sehr robust und gesund, 19-cm-Topf, Art.-Nr. 4572763 **9,99**

## Tipp

Strauch- und Kletterrosen werden generell nur wenig geschnitten. Im Frühjahr sollten lediglich die abgestorbenen Triebe entfernt werden.

leicht geneigter Schnitt, 5 mm über der Knospe





**1. Bodendeckerrose „Town & Country“\***  
 Zwergform, viele Blüten, feines Blattwerk, dicht wachsend, robust, versch. Farben, 19-cm-Topf, Art.-Nr. 4571476 **9.99**



**2. Stechpalmen-Kugel „Glory Gem“**  
 (Ilex crenata „Glory Gem“) dichte Belaubung, langsam wachsend, ideal für den Formschnitt, Ø 35 - 40 cm, Art.-Nr. 4573255 **59.99**



**3. Pflanzkorb „Sao Paulo“**  
 Kunststoff-Rattan, auf Drahtrahmen geflochten, mit Folieneinsatz, versch. Größen, z. B. Ø 24 cm, Art.-Nr. 4970827 **14.99**

## Rosen

Die Rose ist nicht nur eine der schönsten Blumen, sondern auch besonders vielseitig. Für jedes Klima, jede Gartengröße und jede Vorliebe gibt es die ideale Sorte. Ob allein oder im Rosenbeet, als Ranke oder am Spalier, ja, sogar als Bodendecker lässt sie sich perfekt einsetzen. Die Vielfalt ihrer Farben, Düfte und Wuchsformen ist so groß, dass schon die Planung Ihres Rosengartens zum Erlebnis wird.



**Edelrose „Nostalgie“®**  
 (Rosa „Nostalgie“) besonders hitzeverträglich und robust, innen cremeweiß, die äußeren Blütenblätter sind kirschrot, 23-cm-Topf, Art.-Nr. 4572764 **19.99**



**Beetrose „Ballade“®**  
 (Rosa „Ballade“) mittelgroße, schalenförmige Blüten, reich blühend, kompakter und buschiger Wuchs, frischgrünes Laub, 17-cm-Topf, Art.-Nr. 4577386 **9.99**



**Edelrose „Augusta Luise“®**  
 (Rosa „Augusta Luise“) die Blütenfarbe changiert lebhaft von Rosé bis Apricot, mit einem Anflug von Rot und Gelb, wuchsstark und robust, 23-cm-Topf, Art.-Nr. 4572764 **19.99**



**Beetrose „Alabaster“®**  
 (Rosa „Alabaster“) besonders üppig und rund wachsend, Dolden mit jeweils 3-5 Blüten, dunkelgrünes, stark glänzendes Laub, 23-cm-Topf, Art.-Nr. 4572764 **19.99**



**Beetrose „Bayerngold“®**  
 (Rosa „Bayerngold“) sehr kompakt wachsend, mittelgroße, gut gefüllte Blüten, frischgrüne, glänzende und gesunde Belaubung, 17-cm-Topf, Art.-Nr. 4577386 **9.99**



**Parfümrose „Pink Paradise“**  
 (Rosa „Pink Paradise“) schön gefüllte Blüten,  
 Blütenblätter am Rand gewellt, in der Mitte zart  
 gelb-orange, nach außen kräftiges Pink,  
 leuchtend grüne Blätter, 24-cm-Topf,  
 Art.-Nr. 4577837 **21.99**



**Floribundarose „Camille Pissaro“**  
 (Rosa „Camille Pissaro“) jede Blüte sieht etwas anders aus, unermüdlicher Blüher, gesund und robust,  
 blüht bis zum ersten Frost, 24-cm-Topf, Art.-Nr. 4577837 **21.99**



**Malerrose „Grimaldi“**  
 (Rosa „Grimaldi“) viele Blüten in kleinen  
 Büscheln, gut winterhart, besondere  
 Duftnote, 24-cm-Topf, Art.-Nr. 4577837 **21.99**



**Strauchrose „Maurice Utrillo“**  
 (Rosa „Maurice Utrillo“) unterschiedlich stark  
 gestreifte Blüten, kompakter Wuchs, schön aufrecht  
 und trotzdem buschig, 24-cm-Topf,  
 Art.-Nr. 4577837 **21.99**



**Beetrose „Goldelse®“**  
 (Rosa „Goldelse®“) große, stark gefüllte Blüten,  
 kompakter und dichtbuschiger Wuchs, dunkel-  
 grünes, glänzendes Laub, 10,5-cm-Topf,  
 Art.-Nr. 4577386 **9.99**



**Floribundarose „Rosali® 83“**  
 (Rosa „Rosali® 83“) einzelne große Blüten, die  
 gut gefüllt sind, besonders blühfreudig, niedriger,  
 kompakter Wuchscharakter, 17-cm-Topf,  
 Art.-Nr. 4577386 **9.99**

Rosen-Sortiment je nach Witterung verfügbar  
 \*Ab KW 24 erhältlich



**toom**

# Nützlinge schützen

## Bienenschutz leicht gemacht

Mit nur wenigen Handgriffen kann jeder eine kleine insektenfreundliche Ecke einrichten. Ein Insektenhotel bietet Bienen, Hummeln, Schmetterlingen sowie vielen anderen Nützlingen Rast und Unterschlupf. Pflanzen und Sämereien, die mit dem „Bienenfreund“ versehen sind, werden von den Insekten besonders gern aufgesucht und liefern wertvolle Nahrung.



### Prachtscharte

(*Liatris spicata*), hoher Wuchs, farbenprächtige rötlich-violette oder weiße Blüten, beliebt bei Schmetterlingen und Bienen, 11-cm-Topf, Art.-Nr. 4552790

2.49



### Glattblatt-Aster

(*Aster novi-belgii*) reichblühende Herbststaude, unbedingt Staunässe vermeiden, versch. Farben, 11-cm-Topf, Art.-Nr. 4552812

2.49



### Insektenhotel „Spitzdach, natur“

5 verschiedene Quartiere bieten Wildbiene, Florfliege, Marienkäfer und Schmetterling Unterschlupf, Kiefernholz, ca. 19 x 22 x 7 cm (BxHxT), Art.-Nr. 2580234

9.99



dobar® wildlife

**Insektenhotel „Spitzdach, grün“**

Nisthilfe und Unterschlupf für nützliche Insekten, z. B. Wildbiene, Florfliege, Marienkäfer und Schmetterling, gefüllt mit hohlen Stängeln, Holzstücken, Kiefernzapfen und Aststücken mit Bohrungen, in der Mitte ein Schmetterlingsquartier, ca. 27 x 40 x 8,5 cm (BxHxT), Art.-Nr. 2580236

19.99



dobar® wildlife

**Insektenhotel „Schrägdach, grün“**

Nisthilfe und Unterschlupf für nützliche Insekten, z. B. Wildbiene, Florfliege und Marienkäfer, gefüllt mit hohlen Stängeln, Holzstücken, Kiefernzapfen und Aststücken mit Bohrungen, ca. 19 x 22 x 7,5 cm (BxHxT), Art.-Nr. 2580233

12.99



**Sonnenhut**

(Echinacea), Schmuckstaude, für die Gruppen und Einzelstellung geeignet, versch. Farben, wichtige Nahrungsquelle für Insekten, 11-cm-Topf, Art.-Nr. 4552812

2.49



**Lavendel**

(Lavandula) Duftpflanze, Blüten zum Trocknen geeignet, starker Rückschnitt fördert die Blütenbildung, 14-cm-Topf, Art.-Nr. 4583084

2.49



**Info**

Alles Wissenswerte zum Thema Bienen und viele weitere Tipps zur Nachhaltigkeit und zu grünen Produkten finden Sie in diesen Flyern und auf [toom.de/bienen](http://toom.de/bienen)



heimische Wildblumen und Kräuter



ideal für Nützlinge

artenreiche Mischung

**Samenmischung „Bienen- und Schmetterlingsweide“** mehrjährige Spezialmischung aus Wildblumen, Kräutern und Rasenmischung, 0,3 kg für ca. 50 m<sup>2</sup> (1kg=49,97), Art.-Nr. 4650143 **14.99**

**So bunt kann Bienen- und Nützlingsschutz sein**

Mit unseren Nützlingsgarten-Mischungen sorgen Sie vom Frühjahr bis in den Herbst für eine vielfältige, farbenfrohe und nektarreiche Umgebung, in der sich die unterschiedlichsten Nützlinge schnell heimisch fühlen werden. Und Sie werden dank bienenfreundlicher Sommer- und Wildblumen das ganze Blütenjahr hindurch das volle Leben direkt vor der Tür haben.



# Futterpflanzen



## Futterpflanzen\* für Bienen, Hummeln, Schmetterlinge und andere Insekten

Mithilfe unserer untenstehenden Auflistung an Futterpflanzen können Sie Biene, Hummel und Co. von Frühling bis Herbst ein üppiges Nahrungsangebot in Ihrem Garten bieten. Wählen Sie aus Stauden, Gehölzen oder einjährigen Blühpflanzen, was am besten in Ihren Garten passt.

Name	Botanischer Name	Blütenfarbe	Wuchshöhe	Blütezeit	Standort
Schneeheide	<i>Erica carnea</i>	weiß, rosa, rot	1	I - II	1, 2
Winterling	<i>Eranthis hyemalis</i>	gelb	1	II - III	2
Krokus	<i>Crocus vernus</i>	weiß, gelb, rosa u. v. m	2	II - IV	1, 2
Primel (ungefüllt)	<i>Primula veris</i>	weiß, gelb, rosa u. v. m	2	III - IV	1, 2
Weide	<i>Salix caprea</i>	weiß-gelblich	6	III - IV	1, 2
Blaukissen	<i>Aubrieta deltoidea</i>	blau, rot	1	III - V	1, 2
Schleifenblume	<i>Iperis sempervirens</i>	weiß	1	III - V	1
Thymian	<i>Thymus</i>	rosa, weiß	1	V - X	1
Fetthenne	<i>Sedum spectabile</i>	versch. Farben	2	V - X	1
Salbei	<i>Salvia</i>	von rot bis blau	2	V - X	1
Stockmalve/-rose	<i>Alcea rosea</i>	von rot bis blau	3	V - X	1
Lavendel	<i>Lavandula</i>	grau bis tiefviolett	2	VI - VIII	1
Johanniskraut	<i>Hypericum forrestii</i>	gelb, gelb-orange	2	VI - VIII	1, 2, 3
Glockenblume (ungefüllt)	<i>Campanula</i>	weiß, blau	2	VI - IX	1, 2
Mädchenaug	<i>Coreopsis verticillata</i>	gelb, gelb-orange	2	VI - IX	1
Zinnie	<i>Zinnia angustifolia</i>	versch. Farben	2	VI - IX	1
Duftwicke	<i>Lathyrus odoratus</i>	versch. Farben	3	VI - IX	1
Storchschnabel	<i>Geranium</i>	rosa, weiß, blau	2	VI - X	1, 2
Kapuzinerkresse	<i>Tropaeolum majus</i>	versch. Farben	2	VI - X	1
Glattblatt-Aster	<i>Aster novi-belgii</i>	blau, rosa, weiß	2	VI - XI	1
Sonnenbraut	<i>Helenium</i>	gelb	2	VII - IX	1
Blutweiderich	<i>Lythrum salicaria</i>	karminrosa	2	VII - IX	1
Witwenblume	<i>Scabiosa caucasica</i>	weinrot	2	VII - IX	1
Sonnenhut	<i>Rudbeckia</i>	versch. Farben	3	VII - IX	1
Edeldistel	<i>Eryngium</i>	blau	3	VII - IX	1
Schlingknöterich	<i>Polygonum aubertii</i>	weiß	5	VII - IX	1
Bartblume	<i>Caryopteris x clandonensis</i>	blau	3	VII - X	1
Dahlie (ungefüllt)	<i>Dahlia</i>	versch. Farben	3	VII - X	1, 2
Flockenblume	<i>Centaurea spec.</i>	rot	3	VII - X	1
Flammenblume	<i>Phlox</i>	versch. Farben	3	VII - X	1
Prachtkerze	<i>Gaura lindheimeri</i>	weiß, rosa	3	VII - X	1
Sonnenblume	<i>Helianthus</i>	gelb	4	VIII - IX	1
Herbstanemone	<i>Anemone japonica</i>	rosa	3	VIII - X	1, 2
Strauchfeue	<i>Herdera helix</i>	weiß	5	IX - X	1, 2, 3
Christ-, Lenz-, Schneerose	<i>Helleborus niger, orientalis</i>	von weiß bis rot, z. T. mehrfarbig	2	XII - IV	1, 2

Wuchshöhe: 1 = flach wachsend 2 = niedrig 3 = mittelhoch 4 = strauchartig 5 = baumartig  
 Standort: 1 = sonniger Standort 2 = Halbschatten 3 = Schatten



**Weide\***  
(*Salix caprea*)



**Schneeheide\***  
(*Erica carnea*)



**Winterling\***  
(*Eranthis hyemalis*)



**Fetthenne\***  
(*Sedum spectabile*) versch. Sorten



**Thymian\***  
(*Thymus*) versch. Sorten



**Mädchenauge\***  
(*Coreopsis verticillata*)



**Bartblume\***  
(*Caryopteris x clandonensis*)



**Anemone\***  
(*Anemone japonica*)



**Prachtkerze\***  
(*Gaura lindheimeri*)



**Storachschnabel\***  
(*Geranium*)



**Strauch-Efeu\***  
(*Herdera helix*)



**Kapuzinerkresse\***  
(*Tropaeolum majus*)

\* Pflanzen nicht ständig im Sortiment

# Miniteich



**Wasserhyazinthe\***  
(*Eichhornia crassipes*) Schwimmpflanze mit fleischigen, leuchtend grünen Blättern und süßem Hyazinthenduft, 11-cm-Topf, Art.-Nr. 4550371 **3,49**



1.

2.

3.

Dekobeispiel

**1. Kalmus\***  
(*Acorus calamus*) grasähnlich, schmale Blätter, für geringe Wassertiefen geeignet, 9-cm-Topf, Art.-Nr. 4550018 **1,99**



**2. Deko-Krokodil**  
schwimmt, ca. 32 cm lang, Art.-Nr. 4036452 **14,99**

**3. Deko-Schildkröte „Kala“**  
versch. Ausführungen, Art.-Nr. 4036451 **4,99**



**Zwergseerose\***  
(*Nymphaea pygmaea*) ab Anfang Mai erhältlich, ideal für kleine und mobile Teiche, mit einer Wassertiefe von 25 - 50 cm, kleinere Blüten als bei gängigen Seerosen, versch. Farben, 11-cm-Topf, Art.-Nr. 4550040 **12,99**



**Zierkies „Bunt-Weser“**  
z. B. für Steingärten, Bachläufe oder Terrassengestaltung, 8-16 mm, 25 kg (1kg=0,23), Art.-Nr. 4340019 **5,79**





**Wassersalat\***

(*Pistia stratiotes*) Schwimmpflanze, dekorativ, wasserreinigend, schützt vor Überhitzung, 11-cm-Topf, Art.-Nr. 4550371

**3,49**



**Rohrkolben\***

(*Typha*) versch. Sorten, ökologisch wertvolle Pflanze, ideal für unterschiedliche Flachwasserzonen, 9-cm-Topf, Art.-Nr. 4550018

**1,99**



Dekobeispiel

**1. Frauenhaargras\***

(*Isolepis cernua*) strukturgebende Teichpflanze, haarfeine, frischgrüne Blätter, unkompliziert, 9-cm-Topf, Art.-Nr. 4550018

**1,99**



**2. Edelstahlkugeln**

3er-Set, Art.-Nr. 4036143

**2,99**



**1. Zinkwanne**

oval, 40 x 50 x 40 cm (HxLxT), Art.-Nr. 4970991

**16,99**

**2. Zinkwanne**

oval, 15 x 38 x 23 cm (HxLxT), Art.-Nr. 4970990

**6,99**

**3. Holzkübel**

muss noch mit Folie ausgekleidet werden, versch. Größen, z. B. Ø 40 cm, Art.-Nr. 4970993

**24,99**

**4. Pflanzschale „Cozie“**

braun, Ø 54 cm, Art.-Nr. 4971008 taupe, Ø 54 cm, Art.-Nr. 4971009

**39,99**  
**39,99**



**Gartenstecker „Schiff“**

aus Metall, pulverbeschichtet, versch. Ausführungen, z. B. 80 cm hoch, Art.-Nr. 4036457 ab **9,99**

\* Wasserpflanzen nicht ständig im Sortiment



**1. Farbige Zierkugel**  
Schwimmdeko, versch. Größen und Farben,  
z. B. Ø 6 cm, Art.-Nr. 4036487 **2,99**

**2. Glas-Schwimmfigurur Frosch**  
versch. Größen und Farben, z. B. grün,  
Art.-Nr. 4036405

Dekobeispiel



**Solarpumpen-Set**  
Fördermenge max. 150 l/h, regelbar, Fontänenhöhe  
bis max. 40 cm, 1,3-W-Solarmodul, für Balkon,  
Terrasse oder wasserspeiende Figuren  
(Abb. ähnlich), Art.-Nr. 2810221 **39,99**



**Leuchtsteine „Pontec PondoStar Set 30“**  
für den Einsatz im Gartenteich und über Wasser,  
3 x 10 W warmweiße Halogenleuchten im Fels-  
design, 12-Volt-Sicherheitstrafo mit 3-m-Kabel  
zwischen den Leuchten, Art.-Nr. 4311879 **64,99**

Qualitätsmarke von

**toom**

**1. Teicherde\***  
Spezialerde mit Quarzsand vermischt, zur  
Strukturverbesserung, für alle Wasser-  
pflanzen in Gartenteichen oder in Wasser-  
und Feuchtbiotopen, 20 l (1l=0,34),  
Art.-Nr. 4520031 **6,79**

**2. Wasserpflanzenkorb**  
z. B. 11 x 11 cm,  
Art.-Nr. 4305631 **0,99**  
Ø 22 cm, Art.-Nr. 4305433 **1,69**

**3. Zinkwanne**  
oval, 40 x 50 x 40 cm (HxLxT),  
Art.-Nr. 4970991 **16,99**

## Pflegetipps

Alles Wissenswerte zu den  
Themen „Wasserpflanzen“ und  
„Mini-Gartenteich“ finden Sie in  
unseren Pflege- und Bautipps zum  
Mitnehmen in Ihrem toom Baumarkt.





**Weißer Sumpfdotterblume\*\***  
(*Caltha palustris alba*) Besonderheit, gedrungener Wuchs, bindet überschüssigen Dünger, 9-cm-Topf, Art.-Nr. 4550029 **2.99**



**Pfennigkraut\*\***  
(*Lysimachia nummularia*) leuchtend gelbe Blüten, bis 5 cm hoch, besonders wüchsig, liebt es feucht und halbschattig, 9-cm-Topf, Art.-Nr. 4550018 **1.99**



Dekobeispiel

**1. Blutweiderich\*\***  
(*Lythrum salicaria*) sehr robuste Teichpflanze mit stattlichem Blütenflor, 9-cm-Topf, Art.-Nr. 4550018 **1.99**



**2. Zwergrohrkolben\*\***  
(*Typha minima*) Zwergform, besonders dicht wachsend, bindet überschüssigen Dünger, schöner Blütenstand, 9-cm-Topf, Art.-Nr. 4550029 **1.99**



**Wasserpflanzen, 4er-Tray**  
unterschiedliche Mischungen, z. B. Starter-Set mit robusten Pflanzen bestückt, 4 x 9-cm-Topf, Art.-Nr. 4550417 **7.99**



**Deko-Fisch**  
aus Beton, grau, Art.-Nr. 4036462, ca. 17,5 x 11,5 x 12 cm **8.99**  
Art.-Nr. 4036463, ca. 23,5 x 14,5 x 16,5 cm **16.99**

## Info - Kursangebot

Sie benötigen noch etwas Hilfe beim Planen und Anlegen Ihres Miniteichs?

Besuchen Sie doch unseren toom Kurs für Selbstermacher zum Thema „Miniteich anlegen“ und erfahren Sie, welche Gefäße, Pflanzen und Standorte sich für einen Miniteich eignen, und noch vieles mehr.

Die genauen Termine erfahren Sie in Ihrem toom Baumarkt oder unter [toom.de/mein-markt](http://toom.de/mein-markt).

Oder schauen Sie mal unter [toom.de/miniteich](http://toom.de/miniteich). Mit unserem Anleitungsvideo geht's wenigen Schritten zum Mini-Biotop.



\* Nicht in allen Märkten erhältlich  
\*\* Wasserpflanzen nicht ständig im Sortiment

# Wasser-/Teichpflanzen, die ganz natürlich den Teich reinigen:

Besonders in Minitenichen empfiehlt sich der Einsatz von Wasser-/Teichpflanzen, die wasserreinigende Eigenschaften besitzen. So kann man z. B. das Algenwachstum hemmen und somit für klares Wasser sorgen.

Name	botanischer Name	sauerstoffbildend	Wasserreinigung, z. B. Schwebe- teilchen	Wasserreinigung, Überdüngung	langsam wachsend (für Miniteniche besonders geeignet)
<b>Nadelsimse</b>	<i>Eleocharis acicularis</i>	x	x	x	
<b>Nadelkraut</b>	<i>Crassula recurva</i>	x	x	x	
<b>Feines Tausendblatt</b>	<i>Myriophyllum crispata</i>	x	x	x	x
<b>Wasserhahnenfuß</b>	<i>Ranunculus aquatilis</i>	x	x	x	
<b>Tausendblatt</b>	<i>Myriophyllum verticillatum</i>	x	x		
<b>Feenmoos</b>	<i>Azolla mexicana</i>		x		
<b>Wasserlinse</b>	<i>Lemna minor</i>		x		
<b>Muschelblume</b>	<i>Pistia stratiotes</i>		x		
<b>Froschbiss</b>	<i>Hydrocharis morsus-ranae</i>		x		
<b>Schwimmfarn</b>	<i>Salvinia natans</i>		x		
<b>Krebsschere</b>	<i>Stratiotes aloides</i>			x	
<b>Kalmus</b>	<i>Acorus calamus</i>			x	
<b>Gelbe Sumpfdotterblume</b>	<i>Caltha palustris</i>			x	x
<b>Zwergbinse</b>	<i>Juncus ensifolius</i>			x	
<b>Blaubinse</b>	<i>Juncus inflexus</i>			x	x
<b>Zwergrohrkolben</b>	<i>Typha minima</i>			x	
<b>Breitblättr. Rohrkolben</b>	<i>Typha latifolia</i>			x	
<b>Schmalblättr. Rohrkolben</b>	<i>Typha angustifolia</i>			x	
<b>Sumpfschwertlilie</b>	<i>Iris laevigata</i>				x
<b>Hechtkraut</b>	<i>Pontederia cordata</i>				x
<b>Zwergseerose</b>	<i>Nymphaea pygmaea</i>				



**Kalmus**  
(*Acorus gramineus* Ogon) schilfartige Blätter, aufrechter Wuchs, versch. Sorten, z. T. mehrfarbig, 13-cm-Topf, Art.-Nr. 4553659 **2,99**



**Rosa Blumenbinse**  
(*Butomus umbellatus*) leuchtend rosa Blüten, die nach Honig duften, Blühzeit von Juni bis August, 9-cm-Topf, Art.-Nr. 4550018 **1.99**



**Bitterklee**  
(*Menyanthes trifoliata*) ausdauernd, trägt durch sein verflochtenes Wurzelwerk zum Fortschreiten der Verlandung bei, 9-cm-Topf, Art.-Nr. 4550018 **1.99**



**Schwimminsel**  
Sortenmix im Korb, z. B. *Caltha*, *Iris*, *Ranunculus*, Pflanzenhöhe ca. 15-25 cm, Korb 19 x 19 cm, Art.-Nr. 4550192 **17.99**



**Sumpfschwertlilie**  
(*Iris pseudacorus*) von Mai bis Juni sitzen viele gebogene gelbe Blüten an den Stängeln, 9-cm-Topf, Art.-Nr. 4550029 **2.99**



**Nadelsimse**  
(*Eleocharis acicularis*) grasähnlich, sattes Grün, gute Versteckmöglichkeit für kleinere Fische, 11-cm-Topf, Art.-Nr. 4550030 **3.49**



**Seerosen-Solitäre**  
(*Nymphaea*) großblumige Sorten, für unterschiedliche Wassertiefen, versch. Farben, 19-cm-Topf, Art.-Nr. 4550315 **17.99**



**Wasserhahnenfuß**  
(*Ranunculus aquatilis*) schwimmblätrig, z. T. wurzelnd, ausläuferbildend, zierlich-feine Wasserpflanze, Blüte V - VIII, gute Versteckmöglichkeit für kleinere Fische, Art.-Nr. 4550018 **1.99**



**Pflegetipps**  
Alles Wissenswerte zum Thema „Wasserpflanzen“ finden Sie in unserem Pflegetipp oder unter [toom.de/wasserpflanzen](http://toom.de/wasserpflanzen)

# Asiagarten



## 1. Rutenhirse

(*Panicum virgatum*) Solitärgras, im Sommer verfärbt sich das Laub rotbraun, überhängender Wuchs, ca. 70 cm hoch, 23-cm-Topf, Art.-Nr. 4550337

**15.99**



## 2. Riesen-Chinaschilf

(*Miscanthus giganteus*) starkwüchsiges, hohes Solitärgras, auch als Sichtschutz verwendbar, 23-cm-Topf, Art.-Nr. 4550337

**15.99**

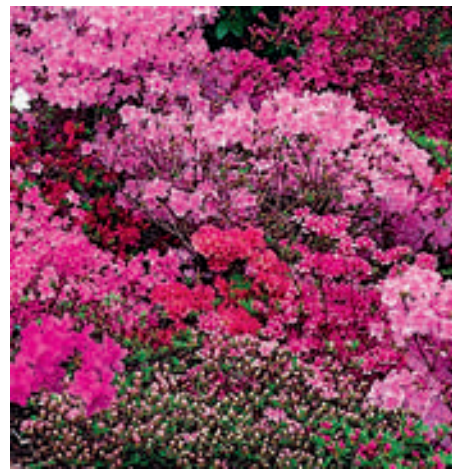


## 3. Pflanzgefäß „Brasil“

Steingut mit Oberflächenglasur, standfest, sofort bepflanztbar, versch. Farben und Größen, z. B. grün, Ø 27 cm, Art.-Nr. 4970833

**24.99**

Gartenmöbelserie  
„Anni“



**Japanische Azalee**

(*Rhododendron obtusum*) Zwergstrauch mit unzähligen Blüten, flacher Wuchs, zur Grabpflanzung geeignet, versch. Farben, z. B. rosa, 17-cm-Topf, Art.-Nr. 4573050

**6.99**



**Funkie**

(*Hosta*) besondere Schmuckstaude, Blätter teilweise in Herzform, benötigt einen nährstoffreichen Boden, versch. Sorten und Größen, 13-cm-Topf, Art.-Nr. 4552911

**3.49**



**Storchschnabel\***

(*Geranium hybride*) versch. Farben, z. B. leuchtend rosa Blüten, rötliches Laub im Herbst, breitbuschig wachsend, robust und anspruchslos, 18-cm-Topf, Art.-Nr. 4553230

**5.49**



**Tipp**

Passende Gartenmöbel finden Sie in unserem aktuellen Katalog:



\* Ab KW 20 erhältlich



## Pflegetipps

Alles Wissenswerte zum Thema „Ahorn“ finden Sie in unserem Pflegetipp zum Mitnehmen in Ihrem toom Baumarkt.



**Fächerahorn „Little Princess“**  
(*Acer palmatum* „Little Princess“) kleiner Strauch mit orangefarbenem Austrieb, der später vergrünt, dicht und langsam wachsend, 23-cm-Schale, Art.-Nr. 4573694 **19.99**

### Ahorn „Katsura“

(*Acer palmatum* „Katsura“) beeindruckendes Farbenspiel, im Frühjahr leuchtend gelb bis rotorange, zum Sommer grünlich und zum Herbst in Rot übergehend, 23-cm-Schale, Art.-Nr. 4573696

**19.99**



### Grüner Schlitzahorn „Emerald Lace“

(*Acer palmatum* „Emerald Lace“) kleinwüchsiger Busch, rundliche Krone, leuchtende Herbstfärbung, Jahreszuwachs ca. 10 - 15 cm in Höhe und Breite, 19-cm-Topf, Art.-Nr. 4573042 **15.99**



### Fächerahorn „Shaina“

(*Acer palmatum* „Shaina“) dunkelrote, tief geschlitzte Blätter, die nicht vergrünen, breit und zunächst eher niedrig, später kaskadenähnlicher Wuchs, 19-cm-Topf, Art.-Nr. 4573037 **15.99**



### Fächerahorn „Beni Maiko“

(*Acer palmatum* „Beni Maiko“) ausgeprägtes Farbenspiel, feuerroter Austrieb, der bis auf einen braunroten Rand vergrünt, im Herbst wieder scharlachrot, 23-cm-Schale, Art.-Nr. 4573693 **19.99**







**Fächerahorn „Atropurpureum“**  
*(Acer palmatum „Atropurpureum“) aufrechter Strauch, bis ca. 2 m Höhe, mit leuchtend roter Blattfärbung, auch für die Kübelbepflanzung geeignet, 23-cm-Schale, Art.-Nr. 4573695*

**19.99**



**3.**

**4.**



**1.**

**2.**

**1. Metalllaterne**  
 versch. Ausführungen (Abb. ähnlich)  
 ca. 30 cm, Art.-Nr. 4480955 **7.99**  
 ca. 40 cm, Art.-Nr. 4480957 **13.99**

**2. LED-Echtwachskerze**  
 batteriebetrieben, z. B. ca. 7,5 x 11,5 cm  
 (ØxH) (o. Batterie),  
 Art.-Nr. 4481707 **3.49**

**3. Pflanzgefäß „La Paz“**  
 Steingut mit besonderer Oberflächenglasur,  
 standfest, sofort bepflanztbar, versch.  
 Farben, z. B. grün, Ø 24 cm,  
 Art.-Nr. 4970945 **29.99**

**4. Buddha-Kopf „La Paz“**  
 aufwendig gearbeitete Tonskulptur mit  
 besonderer Oberflächenglasur, licht- und  
 witterungsbeständig, versch. Größen und  
 Farben, z. B. 42 cm hoch, grün/braun,  
 Art.-Nr. 4970863 **49.99**

# Mediterraner Garten



## 1. Feige

(*Ficus carica*) eine der ältesten Kultur- und Nutzpflanzen, als Sommer-Kübelpflanze bestens geeignet, in besonders milden Regionen auch als Gartenpflanze möglich, 20-cm-Topf, Art.-Nr. 8140118

**15.99**



## 2. Hängender Rosmarin

(*Rosmarinus officinalis*) intensiver Duft, Kleinstrauch mit wenigen aufrechten und vielen hängenden Trieben, 14-cm-Topf, Art.-Nr. 4582475

**2.99**



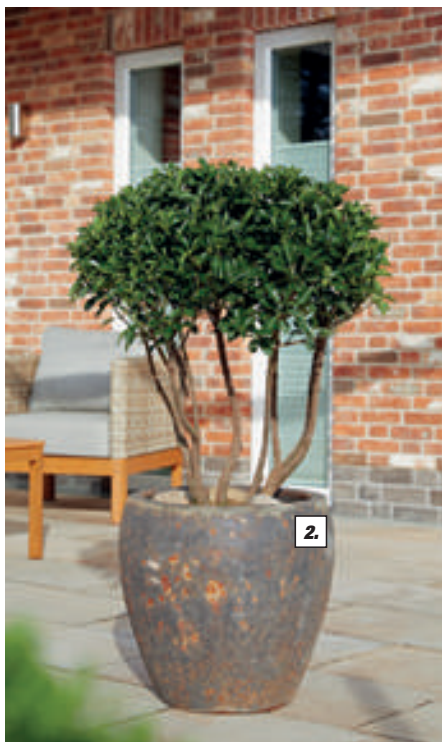
## 3. Pflanzgefäß „Korfu“

Terrakotta, verwittertes Design, mit Rillendekor, sofort bepflanzbar, versch. Farben und Größen, z. B. 20-cm-Topf, Art.-Nr. 4970605

**9.99**



**Toskana-Formgehölz**  
(*Cupressocyparis leylandii* „Castle Gold“) Tellerponpon in S-Form, leuchtend gelber Austrieb, der im Laufe des Sommers vergrünt, 45-cm-Topf, ca. 140 - 160 cm hoch, Art.-Nr. 4661191 **159.99**



**Mehrstämmiger Spindelstrauch\***  
(*Euonymus japonicus*) Schirmformen, entstanden aus einem aufgeasteten, mehrstämmigen Spindelstrauch, versch. Blattfarben, 40-cm-Topf, ca. 70 - 90 cm hoch, Art.-Nr. 4873088



## Formschnitt

Scharfes Schnittwerkzeug ist das A und O für einen gelungenen Formschnitt. Nur so lassen sich die Schnittstellen sauber und exakt setzen und verheilen auch schneller. Den ersten Schnitt können Sie Ende April durchführen, der letzte Schnitt sollte Anfang August erfolgen, damit die Schnittstellen bis zum Winter ausheilen können.

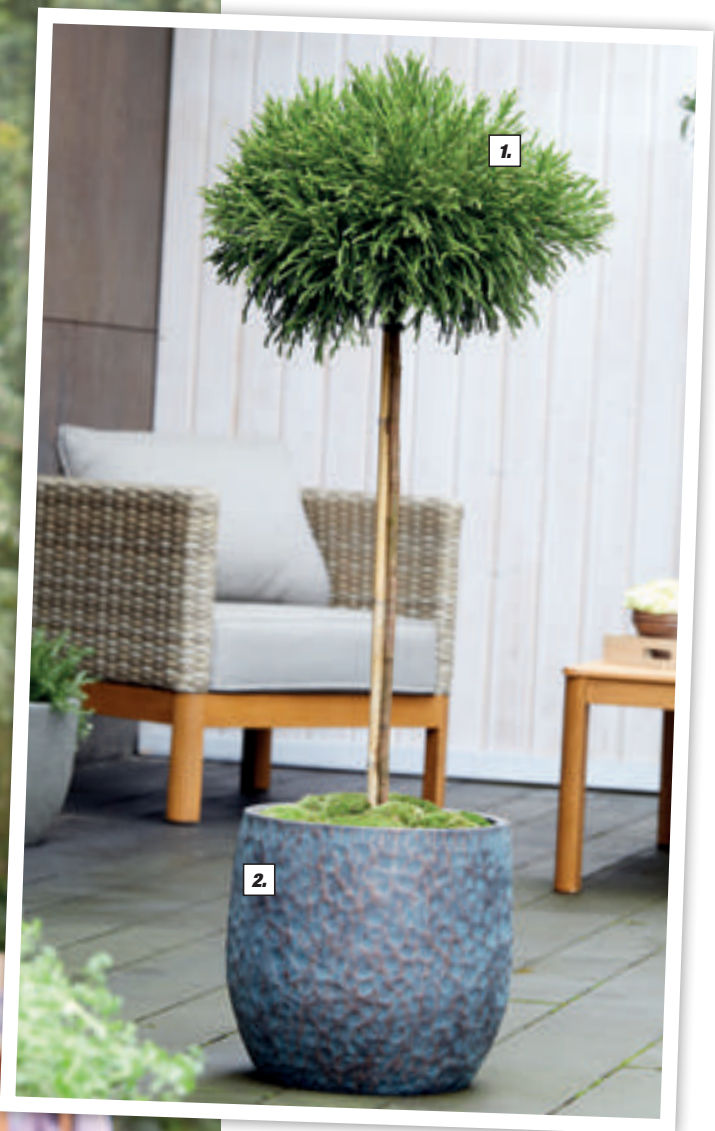
**Kleiner Tipp:** Je häufiger Sie nachschneiden, desto dichter wachsen die Pflanzen nach und der gewünschte Formeffekt tritt schneller zutage.

**1. Pflanzgefäß „Chile“**  
stabiles Leichtgefäß, Mischung aus Steinpulver, Polyresin und Fieberglas, z.B. Ø 32 cm, Art.-Nr. 4970844 **39.99**

**2. Pflanzgefäß „La Paz“**  
schwere Ausführung, mit besonderer Glasur, versch. Größen und Farben, z. B. Ø 24 cm, Art.-Nr. 4970975 **29.99**

**Glanzmispel**  
(*Photinia* „Robusta Compacta“) schwachwüchsige Sorte, die leicht in der Ponpon-Form zu halten ist, 37-cm-Topf, ca. 140 - 160 cm hoch, Art.-Nr. 4573080 **149.99**





**1. Zwerg-Sichttanne**  
*(Cryptomeria jap. Globosa Nana)* feine Benadelung, kugeliger Wuchs, für kleine Gärten und für die Kübelbepflanzung geeignet, 36-cm-Topf, Art.-Nr. 4573092 **99.99**



**2. Pflanzgefäß „Cruz“**  
 aufwendig gearbeitetes Pflanzgefäß in Hammer-schlagoptik, versch. Größen, z. B. 23-cm-Topf, Art.-Nr. 4970970 **19.99**

**3. Toskanische Säulenzypresse\*\***  
*(Cupressus sempervirens „Pyramidalis“)* besonders schlanke Wuchsform, in der Einzelstellung und in der Gruppe sehr dekorativ, versch. Größen, z. B. 30-cm-Topf, ca. 100 - 125 cm hoch, Art.-Nr. 4660992 **39.99**



**4. Pflanzgefäß „Luca“**  
 Terrakotta, schlichte Form, stabiler Stand, sofort bepflanztbar, z. B. Ø 30 cm, Art.-Nr. 4970337 **8.99**

**5. Laterne\***  
 Metall/Holz (o. Kerzen), versch. Größen, z. B. 15 x 15 x 32 cm, Art.-Nr. 4033243 **14.99**



**Mehrstämmiger Spindelstrauch\*\***  
(*Euonymus japonicus*) Schirmformen, entstanden aus einem aufgeasteten, mehrstämmigen Spindelstrauch, versch. Blattfarben, 40-cm-Topf, ca. 70 - 90 cm hoch, Art.-Nr. 4573088 **99.99**



**Toskana-Formgehölz**  
(*Cupressocyparis leylandii* „Gold Rider“) Leyland-Zypresse, aufwendiger Spiralschnitt, im Austrieb goldgelb, regelmäßiger Formschnitt nötig, 120 - 140 cm hoch, 40-cm-Topf, Art.-Nr. 4661187 **99.99**



**Toskana-Formgehölz**  
(*Cupressocyparis leylandii* „Gold Rider“) Leyland-Zypresse, Ponpon-Form, gelbgrüne Benadelung, lockerer Wuchs, pflegeleicht, regelmäßiger Formschnitt nötig, ca. 120 - 140 cm hoch, 40-cm-Topf, Art.-Nr. 4661186 **99.99**



(o. Deko)

**Gartenstecker**  
Metall, versch. Größen und Formen, z. B. Tulpe, 100 cm hoch, Art.-Nr. 4035718

ab **5.99**

## Dekotipps

Damit Ihr Formgehölz als Ganzes zum besonderen Hingucker wird, können Sie den Boden mit Steinen, Moos oder kleinen Hölzern abdecken – Ihrer Fantasie sind keine Grenzen gesetzt.



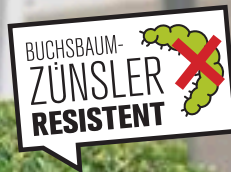
Alle Formgehölze ohne Übertopf

\* Nicht in allen Märkten erhältlich

\*\* Ab KW 18 erhältlich

**toom**

# Buchsbaum-Ersatz



## Stechpalmen-Kugel

(*Ilex crenata*) immergrüner Zwergstrauch mit kräftig grüner Belaubung, leicht in Form zu halten, Kugel-Ø 30 - 40 cm, 26-cm-Topf (o. Übertopf), Art.-Nr. 4571791 **59.99**



## Pflanzgefäße „Florenz“

Natursteinoptik, grau, witterungsbeständig, verschiedene Größen, z. B. 27 x 25 cm (ØxH), Art.-Nr. 4980209 **19.99**

## Alternative zum Buchsbaum

Da Schädlinge wie der Buchsbaumzünsler und Pilzkrankheiten wie das Triebsterben längst nicht mehr an der wärmeren Rheingrenze haltmachen, führen Kahlfraß und braune Blätter zum flächendeckenden Verschwinden ganzer Buchsbaumanpflanzungen. Es gilt, auf Alternativen umzusteigen:

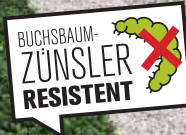
**Japanische Stechpalme (*Ilex crenata*):** kaum vom Buchsbaum zu unterscheiden. Durch den aufrechten, breitbuschigen Wuchs ideal für Formschnitt und Einfassungen. Sie benötigt einen sandigen, humusreichen Boden ohne Staunässe.

**Sorten-Tipp:** „Dark Green®“ und „Glory Gem“

**Zwerg-Eibe (*Taxus baccata*):** gutes Nadelgehölz, intensive grüne Benadelung, sehr robust, bestens schnittverträglich und frosthart. Nach der Pflanzung in Gefäßen oder im Garten benötigt er ausreichend Feuchte. Allerdings dürfen die Wurzeln nicht ständig feucht sein. Bei lehmartigen Böden Drainage einbauen.



idealer  
Bodendecker



**Stechpalme „Dark Green®“**

(*Ilex crenata* „Dark Green®“) besonders kleinblättrig und gedungen, ideal als Bodendecker, 9-cm-Topf, Art.-Nr. 2031348

1.79



**Stechpalme „Glory Gem“**

(*Ilex crenata* „Glory Gem“) besonders dunkelgrüne Belaubung, ideal für kleine Hecken, 13-cm-Topf, Art.-Nr. 4572636

3.99

**Eibe-Hecke\***

(*Taxus baccata*) intensiv grüne Benadelung, kleiner Strauch, z. B. für Hecken geeignet, ca. 60 cm hoch, 19-cm-Topf, Art.-Nr. 4661172

12.99



**Stechpalmen-Kugel**

(*Ilex crenata*) dichte Belaubung, langsam wachsend, ideal für den Formschnitt, 17-cm-Topf (o. Übertopf), Art.-Nr. 4573062

7.99



\* Nicht in allen Märkten erhältlich



**Eiben-Kugel oder -Pyramide\***

(*Taxus baccata*) immergrünes, robustes Gehölz mit weicher Benadelung, leicht zu schneiden, Kugel, 26-cm-Topf, Art.-Nr. 4660787 **19.99**  
Pyramide, 23-cm-Topf, Art.-Nr. 4660786 **19.99**



**Solarkugel**

weiß, aus wetterfestem Kunststoff, UV-beständig, inkl. Erdspieß und Akku, Leuchtdauer ca. 6 Std., 15 cm, Art.-Nr. 9270597 **9.99**  
20 cm, Art.-Nr. 9270598 **14.99**  
30 cm, Art.-Nr. 9270599 **19.99**

9.99  
14.99  
19.99

# Zimmergarten



## **Yuccapalme**

(*Yucca elephantipes*) leicht zu pflegen, für den hellen Standort, kräftiges Blattwerk, versch. Größen, z. B. 11-cm-Topf, Art.-Nr. 4279484  
34-cm-Topf, Art.-Nr. 4271280

**4,99**  
**99,99**

## Grüner wohnen

Zimmerpflanzen sollen spießig sein? Von wegen! Richtig inszeniert und mit modernen Accessoires arrangiert, verwandeln sie jeden Wohnraum in eine grüne Oase und bieten so Erholung in den eigenen vier Wänden. Bei der Vielfalt der Blatt- und Wuchsformen findet sich etwas für jeden Einrichtungsstil. Von minimalistisch über extravagant bis hin zum üppigen Arrangement sind Ihrer Fantasie keine Grenzen gesetzt. Holen auch Sie sich Ihren Urban Jungle ins Haus und starten Sie z. B. mit einem pflegeleichten Exemplar wie der Yuccapalme, perfekt geeignet auch für Anfänger.







**1. Goldfruchtpalme**  
(Chrysalidocarpus lutescens)  
12-cm-Topf, Art.-Nr. 4274611

**2. Bergpalme**  
(Chamaedorea elegans)  
12-cm-Topf, Art.-Nr. 4274237 **3.99**

**3. Drahtstrauch**  
(Muehlenbeckia) besonders dekorativ, wächst äußerst dicht und kleinblättrig, bildet lange, kriechende oder kletternde Triebe, 11-cm-Topf, Art.-Nr. 2041534



**All-in-One Gefäße**  
Ihre Pflanzen versorgen sich dank des einzigartigen Erd-Bewässerungssystems mit genau der Menge an Wasser, die sie für ein optimales Wachstum benötigen

**1. CUBE Color All-in-One Set** versch. Farben z. B. weiß, 14-cm-Topf, Art.-Nr. 2940552 **9.99**

**2. DELTA All-in-One Set** Hochglanzgefäß, in schmaler Jardinierenform, z. B. weiß, 30 cm, Art.-Nr. 2940556 **17.99**



**„YULA“ Collection**  
topmodernes Design, stylisch und trendig, in den Farbkombinationen Weiß-Pistaziengrün oder Weiß-Grau

**1. Pflanztasche**  
mit Docht-Bewässerungssystem,  
ca. 38 x 17 x 33 cm,  
Art.-Nr. 2940623 **19.99**

**2. Gießkanne**  
1,7 Liter,  
ca. 30 x 14 x 22 cm,  
Art.-Nr. 2940625 **9.99**

**3. Pflanzgefäß**  
mit Docht-Bewässerungssystem,  
ca. 17 x 17 x 15 cm,  
Art.-Nr. 2940624 **19.99**

**YULA Set**  
3-tlg., bestehend aus Pflanztasche,  
Pflanzgefäß und Gießkanne **39.99**

# Zimmerpflanzen richtig bewässern

Der Wasserbedarf von Zimmerpflanzen kann stark variieren und ist nicht nur abhängig von der Pflanze selbst, sondern auch von ihrem Standort, der Sonneneinstrahlung und dem verwendeten Substrat. Manche Pflanzen müssen reichlich, andere nur mäßig und wieder andere nur sparsam gegossen werden. Wer auf Nummer sicher gehen möchte, kann sich auf Bewässerungshilfen wie „Bördy“, spezielle Übertöpfe mit Wasserreservoir oder Bewässerungsautomaten verlassen und damit seinem grünen Daumen auf die Sprünge helfen.



1.

2.

## 1. Flaschenbaum

(*Pachira aquatica*) ursprünglich aus Mexiko stammend, teilweise mit geflochtenem Stamm



## 2. Elefantenfuß

(*Beaucarnea recurvata*) robust, pflegeleicht



## Aralie

(*Schefflera amate*) robust, schnell wachsend, braucht regelmäßig Dünger



## Kentiapalme

(*Howea forsteriana*) pflegeleicht, relativ langsam wachsend





**Drachenbaum**  
(*Dracaena marginata*) anspruchslos, Blätter grün und gelb-weiß oder rot gerändert



**Zamie**  
(*Zamioculcas zamiifolia*) dunkelgrünes, lederartiges Blatt



**Geigenfeige**  
(*Ficus lyrata*) wuchtig, fast baumartig wachsend, große, glänzende Blätter



## Zubehör

**Grünpflanzendünger**  
flüssiger NPK-Dünger 7 + 5 + 6 mit Spurennährstoffen, organisch-mineralischer Volldünger, 1 l, Art.-Nr. 4500038 **7.59**



**Zimmerpflanzenerde**  
Kultursubstrat, Spezialsubstrat für grüne und blühende Zimmerpflanzen, 5 l\* (1l=0,70), Art.-Nr. 4520016 **3.49**  
10 l (1l=0,47), Art.-Nr. 4520015 **4.69**

**Palmendünger**  
NPK-Düngerlösung 8 + 6 + 6 mit Spurennährstoffen, mineralischer Volldünger, 500 ml (1l=11,98), Art.-Nr. 4500043 **5.99**



**Palmen-/Grünpflanzenerde\***  
Kultursubstrat, hochwertige Spezialerde für alle Grünpflanzen mit hohem Nährstoffbedarf, insbesondere für Palmen, 10 l (1l=0,38), Art.-Nr. 4520173 **3.79**

Bewässerungshilfe



**Wasserspeicher „Bördy“**  
Bewässerungshilfe, Größe S bis XL, versch. Farben, z. B. Größe M, 220 ml, Wasservorrat für bis zu 4 Tage, Art.-Nr. 4430023 **5.49**

Grüne  
Wand



1



**Geldbaum**

(*Crassula ovata minor*) robuste Dickblatt-  
pflanze, strauchartiger Wuchs, leicht zu  
pflegen, 12-cm-Topf, Art.-Nr. 4273610 **5,99**



**Drachenfrucht**

(*Hylocereus triangularis*) feingliedrige Kaktee,  
dicht wachsend, helles, frisches Grün,  
10,5-cm-Topf, Art.-Nr. 4276635

**3,99**

**1. Eden-Pflanzen**

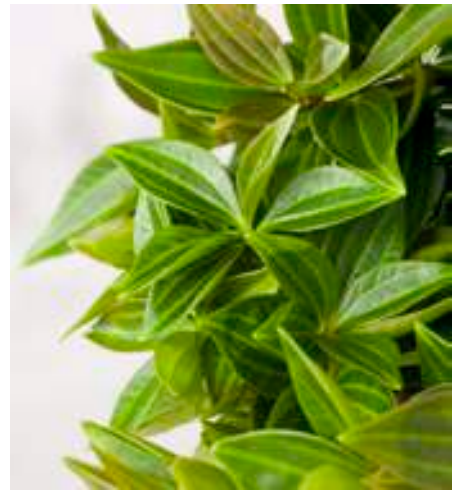
pflegeleicht und robust, versch. Blattfarben und  
Blattstrukturen, teilweise auch blühend, z. B.  
Grünlilie „Ocean“ (*Chlorophytum comosum*  
„Ocean“), 10,5-cm-Topf, Art.-Nr. 4270110 **3,99**



**Grünstilbe „Bonnie“**  
*(Chlorophytum comosum „Bonnie“)* sehr robuste Zimmerpflanze, die zusätzlich das Raumklima verbessert, 10,5-cm-Topf (o. Übertopf), Art.-Nr. 4270110 **3.99**



**Zwergpeffer**  
*(Peperomia verticillata)* rosettenförmige Sukkulente, besonders dicht und kompakt wachsend, 10,5-cm-Topf, Art.-Nr. 4276690 **3.99**



**Peperomie**  
*(Peperomia puteolata)* kleinblättrige Sukkulente, mit schöner Blattaderung, lockerer, überhängender Wuchs, 10,5-cm-Topf, Art.-Nr. 4276690 **3.99**



**Zierpeffer**  
*(Peperomia clusiifolia)* groß- und dickblättrig, lockerer Wuchs, versch. Blattfarben, z. T. rot gerändert, 12-cm-Topf, Art.-Nr. 4270891 **3.99**



**Wüstenkohl**  
*(Kalanchoe thyrsiflora)* besonderes Dickblattgewächs mit kräftigem Blattwerk und roter Blattränderung, 17-cm-Topf, Art.-Nr. 4600760 **8.99**

## Pflege Tipps

Alles Wissenswerte zum Thema Sukkulente finden Sie in unserem Pflegetipp oder unter [toom.de/sukkulente-pflege](http://toom.de/sukkulente-pflege)



## Deko-Tipp

Eine besonders tolle optische Wirkung erzielen Sie, wenn Sie verschiedene Grünpflanzen und Sukkulente gemeinsam arrangieren. Kombinieren Sie z. B. zwei gleiche oder zueinander passende Gefäße in unterschiedlichen Größen miteinander, befüllen Sie diese jeweils mit einer 3 cm dicken Schicht aus feinem Granulat, z. B. Hydrosteinen, verteilen Sie darauf strukturstable Blumenerde und pflanzen Sie dann zwei unterschiedliche Pflanzen ein. Denken Sie daran, einen ausreichenden Gießrand zu lassen. Mit Moos oder kleinen Steinen können Sie die Erdschicht abdecken und zum Abschluss das ganze Arrangement noch auf ein Tablett stellen und mit einer Wurzel dekorieren.

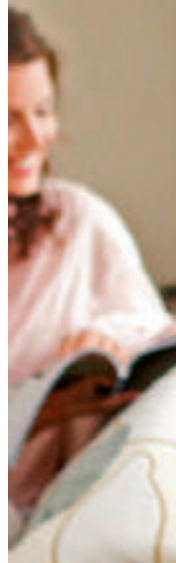


Grüne Arrangements mit Natormaterialien



# Orchideen

7.



**Schmetterlingsorchidee „Twister“\***  
(Phalaenopsis „Twister“) geformte Orchidee, mit vielen Blüten und Knospenansätzen, z. B. 12-cm-Topf

**1. Schmetterlingsorchidee „XXL“**  
(Phalaenopsis) 1- oder 2-Trieber, großblumige Sorte mit üppig besetzten Blüentrieben, versch. Farben, 12-cm-Topf

**Pflegetipps**  
Alles Wissenswerte zum Thema Orchideen finden Sie in unserem Pflegetipp oder auf [toom.de/orchideen-pflege](http://toom.de/orchideen-pflege)



## Schmetterlingsorchidee (Phalaenopsis)

Keine andere Orchideenart ist so beliebt wie die Schmetterlingsorchidee, und das hat seinen Grund: So gibt es sie inzwischen in unzähligen Farbvariationen, Größen und Blütenformen. Aber auch ihre einfache Pflege hat den Siegeszug unterstützt. Bei guter Pflege blüht sie fast das ganze Jahr. Sie ist die perfekte Orchidee für Einsteiger.



**Mini-Schmetterlingsorchidee\***  
(Phalaenopsis) besonders kleiner 2-Trieber, versch. Farben, genauso pflegeleicht wie die „Großen“, 6-cm-Topf

## Zubehör

### Orchideen-Blattpflege

Pflanzenhilfsmittel, fördert Vitalität und Blühkraft, 250 ml (100ml=1,80), Art.-Nr. 4500197

4,49



### Orchideen-Düngestäbchen\*

NPK (Mg) 14+7+8 (+2) mit Formaldehydharnstoff und Spurennährstoffen, 20 St. (1St.=0,13), Art.-Nr. 4500245

2,59



### Orchideendünger

mineralischer Volldünger, NPK 3+6+6 mit Spurennährstoffen, 500 ml (1l=12,98), Art.-Nr. 4500042

6,49



### Orchideenerde

hochwertiges Kultursubstrat für alle terrestrischen und epiphytischen Orchideen, hoher Anteil an Piniennrinde für gleichmäßige Luftzirkulation, 5 l (1l=1,00), Art.-Nr. 4520159

4,99



\* Nicht in allen Märkten erhältlich

BIO

UNSERE  
FÜR EUREN



### Was macht unsere Produkte zu Bio-Produkten?

#### Unsere Bio-Pflanzen und Bio-Kräuter

- biologischer Standard während der gesamten Produktionskette, von der Aussaat bis zur Auslieferung
- ständige Kontrolle unserer Lieferanten durch unabhängige Öko-Kontrollstellen



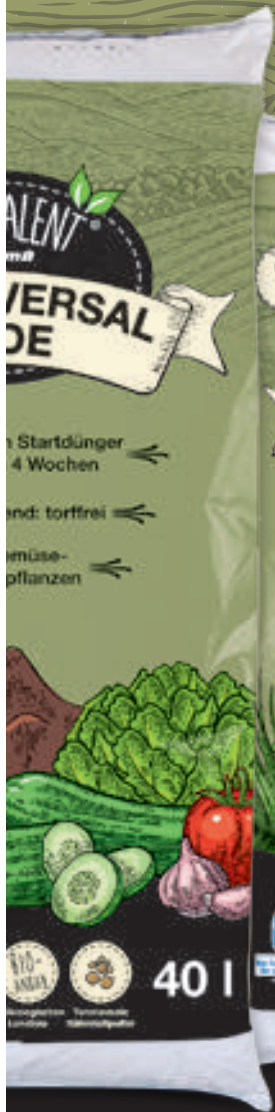
(Die Bio-Siegel gelten nur für Pflanzen)

\* Gilt nicht für Verpackungsmaterialien



# TALENTE BIO-ANBAU

100% NATÜRLICHE  
ROHSTOFFE\*



## Unsere Bio-Dünger und -Erden

- 🌿 ressourcenschonend und torffrei
- 🌿 umweltschonend und natürlich aufgedüngt
- 🌿 nach der Einarbeitung unbedenklich für Bienen, Igel und Haustiere
- 🌿 für den ökologischen Landbau geeignet



Das Label von toom Baumarkt für nachhaltigere Produkte

www.proplanet-label.com

(Bio Grünstempel® und Pro Planet Label gelten für Erden)

MEHR INFOS? [WWW.TOOM.DE/BIO](http://WWW.TOOM.DE/BIO)

BIO

# UNSERE TALENTE FÜR EUREN BIO-ANBAU

≡ Natürlich Gärtnern mit System ≡

## Wissen, wo's herkommt?

Dann ist es Zeit für den eigenen Nutzgarten – Anbau und Ernte im Einklang mit der Natur. Nichts ist köstlicher, als frische, naturbelassene und vor allem selbst geerntete Bio-Produkte aus dem eigenen Garten zu genießen! Mit unserem Bio-Sortiment bieten wir euch ideal aufeinander abgestimmte Produkte mit natürlichen Inhaltsstoffen für optimales Pflanzenwachstum.



DE-ÖKO-006

### Historische Bio-Tomate „Grünes Zebra“

(*Lycopersicon esculentum*) mittelgroß, saftig, grün-gelb gestreift, intensiv würzig, 11-cm-Topf, Art.-Nr. 4581022 **2.79**



DE-ÖKO-006

### Historische Bio-Tomate „Rote Russische“

(*Lycopersicon esculentum*) große Früchte, mit hohem Ertrag und gutem Aroma, 11-cm-Topf, Art.-Nr. 4581022 **2.79**



DE-ÖKO-006

### Historische Bio-Tomate „Schwarze Krim“

(*Lycopersicon esculentum*) schwarze Fleisch-tomate, mit hohem Zuckergehalt, 11-cm-Topf, Art.-Nr. 4581022 **2.79**



**Bio Tomatenerde\***  
Kultursubstrat, ge-  
brauchsfertig, torffrei,  
mit allen erforderlichen  
Haupt- und Spure-  
nährstoffen sowie  
organischem Start-  
dünger für eine reiche  
Ernte und aromatische  
Tomaten oder Chilis,  
40 l (11=0,25),  
Art.-Nr. 4520180 **9.99**



**Bio Tomatendünger\***  
organisch-mineralischer NPK-Dünger 5+5+10,  
fördert den Fruchtansatz und die Festigkeit der  
Früchte, steigert die Ernteerträge, verringert die  
Pilzanfälligkeit beim Fruchtfleisch, für Tomaten  
und Chilipflanzen, 1 kg,  
Art.-Nr. 4500510 **7.49**

**Bio Tomatendünger\***  
organischer NK-Dünger flüssig 3,5+6, auf  
pflanzlicher Basis hergestelltes Nährstoffkon-  
zentrat, fördert Fruchtansatz und Festigkeit,  
erhöht Bodenfruchtbarkeit und Ernteertrag, ver-  
ringert die Anfälligkeit gegenüber Krankheiten,  
vegan, 500 ml für ca. 50 l Gießwasser  
(1l=11,98), Art.-Nr. 4500515 **5.99**





**Bio-Schnittlauch**  
feiner, zwiebelartiger Geschmack, 12-cm-Topf  
Art.-Nr. 4581006 **2.99**



**Bio-Rosmarin**  
(*Rosmarinus officinalis*) mediterranes, mehrjähriges  
Gewürz, 12-cm-Topf, Art.-Nr. 4585317 **3.99**



**Bio-Thymian**  
robust und mehrjährig, mit unverkennbarem  
Geschmack, 12-cm-Topf,  
Art.-Nr. 4585317 **3.99**



**Bio-Majoran**  
(*Origanum majorana*) anspruchsloses Gewürzkraut  
mit kräftigem Geschmack, 12-cm-Topf,  
Art.-Nr. 4585317 **3.99**



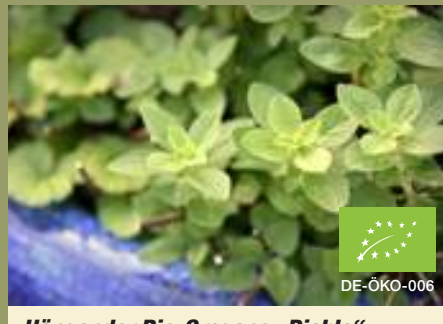
**Bio-Basilikum**  
(*Ocimum basilicum*) wär mebedürftiges,  
herrlich aromatisches Gewürz, 12-cm-Topf,  
Art.-Nr. 4581004 **2.99**



**Bio-Petersilie**  
(*Petroselinum crispum*) altdeutsches,  
bekanntestes Küchenkraut, 12-cm-Topf,  
Art.-Nr. 4581003 **2.99**



**Schweizer Bio-Minze**  
(*Mentha spicata Swiss*) ausgeprägtes Minzaroma  
mit feinen Zitrusduft, niedrig und krautig wachsend,  
12-cm-Topf, Art.-Nr. 4581011 **2.99**



**Hängender Bio-Oregano „Diablo“**  
(*Origanum vulgare 'Diabolo'*) aromatisch, würzig,  
Triebspitzen vor der Blüte ernten, frisch oder  
getrocknet verwendbar, 12-cm-Topf,  
Art.-Nr. 4581011 **2.99**

**Bio Kräutelerde\***

Kultursubstrat, gebrauchsfertig, torffrei, mit  
organischem Startdünger, für die Anzucht und  
Weiterkultur aller Kräuter und Gewürzpflanzen,  
5 l (1l=0,70), Art.-Nr. 4520177 **3.49**

**Bio Kräuterdünger\***

organischer NK-Dünger flüssig 4+6, ausschließlich  
auf pflanzlicher Basis hergestelltes Nährstoffkon-  
zentrat, fördert Aromaentwicklung und Wachstum,  
für Kräuter und Gewürze, vegan, 500 ml für ca. 50 l  
Gießwasser (1l=11,98), Art.-Nr. 4500520 **5.99**



**GARANTIERT BIO**

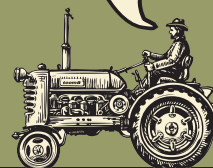
Mit dem Bio-Siegel werden in Deutschland  
Produkte und Lebensmittel gekennzeichnet,  
die nach EU-Vorschriften für den biologischen  
Anbau produziert und kontrolliert wurden.\*  
Mehr Infos gibt es unter [www.bio-siegel.de](http://www.bio-siegel.de)



Unsere hochwertigen Bio-Erden werden  
durch die Grünstempel® Ökoprüfstelle e. V.,  
EU-Kontrollstelle für ökologische Erzeugung  
und Verarbeitung landwirt-  
schaftlicher Produkte, kontrol-  
liert. Sie erfüllen die Vorgaben  
der EG-Öko-Verordnung und  
dürfen im ökologischen Gar-  
tenbau angewendet werden.\*\*



\* Bio-Siegel gilt für Pflanzen  
\*\* Bio Grünstempel® gilt für Erden



\* Nicht in allen Märkten erhältlich.



**Bio-Birne**

(*Pyrus communis domestica*) bissfeste Sorte, teilweise auch zum Lagern geeignet, 25-cm-Topf, Art.-Nr. 4240683 **16.99**



**Bio-Sauerkirsche**

(*Prunus cerasus*) versch. bewährte Sorten, 2-jährige Veredelungen, 25-cm-Topf, Art.-Nr. 4240617 **16.99**



**Bio-Pfirsich**

(*Prunus persica*) versch. Sorten, z. T. bissfest, weißfleischig, saftig, süß, im Frühjahr rosa Blüten, 25-cm-Topf, Art.-Nr. 4240636 **16.99**



**Bio-Zwergobst**

(*Malus domestica*) versch. Sorten, auch für die Kübelpflanzung geeignet, 23-cm-Topf, (o. Pflanztopf), Art.-Nr. 4581785 **16.99**



**Bio-Zwetsche/Pflaume**

(*Prunus domestica*) versch. Sorten, z. B. Hauszwetschge, ideal zum Backen, 25-cm-Topf, Art.-Nr. 4240623 **16.99**



**Bio-Süßkirsche**

(*Prunus avium*) versch. Sorten, z. T. bissfest, weißfleischig, saftig, süß, im Frühjahr rosa Blüten, 25-cm-Topf, Art.-Nr. 4240669 **16.99**



**Bio-Tellerpfirsich**

(*Prunus persica*) hohe Fruchtbarkeit, große Früchte mit süßem Aroma und festem Fruchtfleisch, 25-cm-Topf, Art.-Nr. 4240597 **16.99**



**Bio-Kiwi-Spalier**

(*Actinidia deliciosa*) robust Pflanze, selbstbefruchtend, wächst Lianenartig, 23-cm-Topf, Art.-Nr. 4240590 **15.99**

**Bio Obstdünger\***

organisch-mineralischer NPK-Dünger 6+5+8, fördert den Fruchtansatz, steigert die Ernteerträge, für Stein- und Kernobst, 1 kg, Art.-Nr. 4500509 **6.99**

**Bio Obstdünger\***

organischer NK-Dünger flüssig 4,5+5, fördert den Fruchtansatz, verringert die Anfälligkeit gegenüber Krankheiten, für den ökologischen Landbau geeignet, für Stein- und Kernobst, 1 l, Art.-Nr. 4500512 **7.49**





**Bio-Heidelbeere**

(*Vaccinium corymbosum*) versch. Sorten z.B. Bluecrop, große, dunkelblaue Frucht, fest und haltbar, hellblau bereift, 19-cm-Topf, Art.-Nr. 42406560

**8.99**



**Bio-Johannisbeere**

(*Ribes rubrum*) versch. Sorten, auch zur Kübelbepflanzung geeignet, leicht säuerlich, 17-cm-Topf, Art.-Nr. 4240327

**6.99**



**Bio-Brombeere**

(*Rubus fruticosus*) fein aromatisch, je nach Sorte aufrechter wachsende oder eher niederliegende Ranktriebe, 14-cm-Topf, Art.-Nr. 4240532

**6.99**



**Bio-Himbeere**

(*Rubus idaeus*) feines Aroma, feste Früchte, bevorzugt humosen, lehmigen, tiefgründigen Boden, 14-cm-Topf, Art.-Nr. 4240561

**6.99**



**Bio-Stachelbeere**

(*Ribes uva-crispa*) versch. robuste, ertragreiche Sorten, saftige Früchte, saurer bis süßlicher Geschmack, 17-cm-Topf, Art.-Nr. 4240330

**8.99**



ständige Kontrollen

für ökologischen Landbau geeignet

natürliche, reichhaltige Ernte

100 % natürliche Rohstoffe\*\*

biologischer Standard während der gesamten Produktionskette

Bio-Qualität gemäß EG-Öko-Verordnung



**Bio Beerenerde\***

Kultursubstrat, gebrauchsfertig, torffrei, mit allen erforderlichen Haupt- und Spurennährstoffen sowie organischem Startdünger für eine reiche Ernte und aromatische Früchte, 40 l (1l=0,20), Art.-Nr. 4520176

**7.99**



**Bio Beerendünger\***

organisch-mineralischer NPK-Dünger 6+5+8, fördert die Fruchtbildung, steigert die Ernteerträge, verringert die Anfälligkeit gegenüber Krankheiten, für alle Beerensorten, 1 kg, Art.-Nr. 4500508

**7.49**

**Bio Beerendünger\***

organischer NK-Dünger flüssig 4,5+5, fördert die Fruchtbildung, erhöht Bodenfruchtbarkeit und Ernteertrag, verringert die Anfälligkeit gegenüber Krankheiten, für alle Beerensorten, 500 ml (1l=11,98), Art.-Nr. 4500514

**5.99**



\* Nicht in allen Märkten erhältlich.

\*\* Gilt nicht für Verpackungsmaterialien



**Veredelte Bio-Aubergine**  
(*Solanum melongena*) auch als Eierfrucht bekannt,  
fleischige Früchte, 13-cm-Topf,  
Art.-Nr. 4581023 **5.99**



**Veredelte Bio-Rispen tomate**  
(*Solanum lycopersicum*) kleinfrüchtig, wüziges  
Aroma, platzfeste Früchte, 13-cm-Topf,  
Art.-Nr. 4581021 **5.99**



**Veredelte Bio-Peperomi**  
(*Capsicum annuum*) wüchsig und ertragreich,  
zunächst hellgrün, reifen im Endstadium feuerrot ab,  
13-cm-Topf, Art.-Nr. 4581024 **5.99**



**Bio-Paprika**  
(*Capsicum annuum*) große Früchte,  
süßlicher Geschmack, 13-cm-Topf,  
Art.-Nr. 4581025 **5.99**



**Veredelte Bio-Gurken**  
(*Cucumis sativus*) zuverlässige Sorte mit reichem  
Ertrag, resistent gegen Mehltau, 13-cm-Topf,  
Art.-Nr. 4581030 **5.99**



**Bio-Physalis**  
(*Physalis peruviana*) besonders aromatische und  
dekorative Früchte, ideal auch für Kübel- und  
Beetbepflanzungen, 13-cm-Topf,  
Art.-Nr. 4240187 **2.99**



**Bio-Feldgemüse, z. B. Kohlrabi**  
(*Brassica oleracea*) leicht süßlich, mit mildem  
Kohlgeschmack, 9er-Schale,  
Art.-Nr. 4581019 **1.69**

**Bio Gemüsedünger\***  
organischer NK-Dünger flüssig 4+6, fördert  
Wachstum und Widerstandsfähigkeit, erhöht  
Bodenfruchtbarkeit und Ernteertrag, für den öko-  
logischen Landbau geeignet, für alle Gemüsearten,  
1 l, Art.-Nr. 4500513 **7.49**

**Bio Gemüsedünger\***  
organisch-mineralischer NPK-Dünger 6+3+5,  
fördert das Wachstum, steigert die Ernteerträge,  
für alle Gemüsearten,  
1 kg, Art.-Nr. 4500511 **6.99**



**Bio Universalerde\***  
Kultursubstrat, ge-  
brauchsfertig, torffrei,  
mit organischem  
Startdünger, für alle  
Gemüsearten und  
Gartenpflanzen,  
25 l (1l=0,30), Art.-Nr. 4520178 **7.49**  
40 l (1l=0,22), Art.-Nr. 4520179 **8.99**



**Bio Universaldünger\***  
organisch-mineralischer NPK-Dünger 6+3+5,  
begünstigt homogenes Wachstum, steigert die  
Ernteerträge,  
1 kg, Art.-Nr. 4500504 **6.99**  
2,5 kg (1kg=4,00), Art.-Nr. 4500505 **9.99**



**Bio Zitrusdünger\***  
organischer NK-Dünger flüssig 4,5+6, erhöht  
Bodenfruchtbarkeit und Ernteertrag, verringert  
die Anfälligkeit gegenüber Krankheiten, für  
Zitrusfrüchte, Olive oder Avocado, 500 ml  
(1l=11,98), Art.-Nr. 4500516 **5.99**

NEUE FLASCHE  
LEICHT ZU DOSIEREN



**Bio Hornspäne\***

organischer N-Dünger  
14, milde, langanhaltende Nährstoffversorgung, auch für empfindliche Kulturen geeignet, für gesundes Wachstum und reiche Ernte,  
1 kg, Art.-Nr. 4500499 **4.99**  
2,5 kg (1kg=2,80), Art.-Nr. 4500500 **6.99**



**Bio Kompostbeschleuniger\***

organisch-mineralischer NPK-Dünger 6+1+1,5, unterstützt den Abbau von Gartenabfällen und geeigneten organischen Hausabfällen, fördert schnellere Humusbildung, 2,5 kg (1kg=3,60), Art.-Nr. 4500506 **8.99**



UNSER  
HOCHBEET-  
SYSTEM

1. Bio Holzschnitzel als Basis
2. Bio Kompost als mittlere Schicht
3. Bio Hochbeeterde als oberste Schicht

Jede Schicht sollte ca. 25 bis 30 cm hoch sein.



**Bio Holzschnitzel\***

Bodenhilfsstoff aus entrindetem Nadelholz, als Grundschrift für die Anlage eines Hochbeetes oder zur dekorativen Abdeckung in Gartenanlagen, 40 l (1l=0,20), Art.-Nr. 4530022 **7.99**



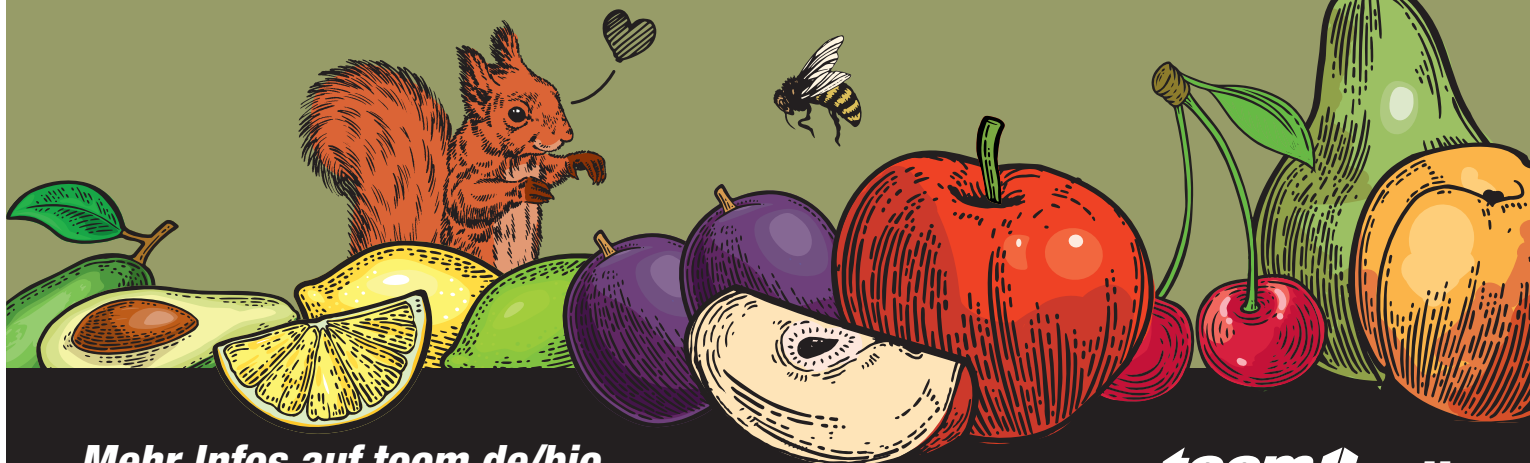
**Bio Kompost\***

Bodenhilfsstoff mit hohem Humusanteil, torffrei, gebrauchsfertig, zur Bodenverbesserung, 40 l (1l=0,20), Art.-Nr. 4520181 **7.99**



**Bio Hochbeeterde\***

Kultursubstrat mit organischem Dünger, torffrei, gebrauchsfertig, für den Anbau von Gemüse und Kräutern, 40 l (1l=0,20), Art.-Nr. 4500501 **7.99**



Mehr Infos auf [toom.de/bio](http://toom.de/bio)

toom

# Individuelle Hochbeete oder Bausätze richtig befüllen

Hochbeete haben einfach zu viele Vorteile, um es nicht selbst auszuprobieren. Individuelle Hochbeete sind platzsparend, Sie selbst arbeiten rückschonend und Ihre Pflanzen, Kräuter und Gemüsesorten wachsen auf einem optimalen Nährboden, der durch die Verrottung im Inneren des Hochbeetes entsteht. Auf die richtige Befüllung kommt es also an! Idealerweise legen Sie das Hochbeet im Herbst oder zu Beginn des Frühjahrs an.

## Anlegen des Hochbeetes in drei Schritten:

### 1. Schritt

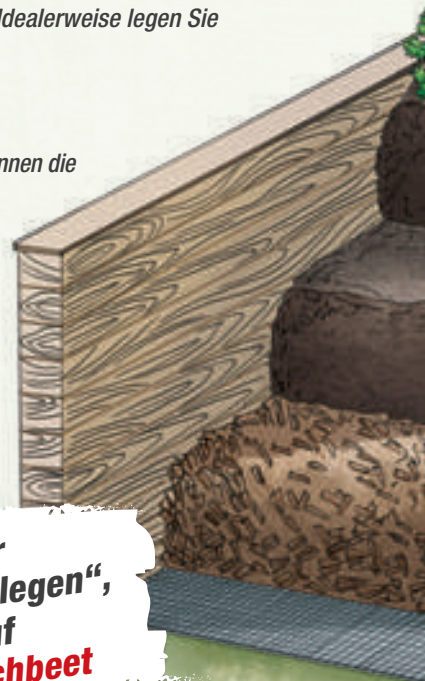
Um Wühlmäuse und Maulwürfe fernzuhalten, sollte der Boden mit Drahtgitter ausgelegt werden. Bei Bedarf können die Hochbeetwände auch mit einer Folie ausgelegt werden, damit die Holzwände geschützt sind. Darauf folgen als unterste Schicht toom Bio Holzschnittel. Diese und jede weitere Schicht sollte ca. 25 bis 30 cm hoch sein, wobei das Material von der untersten bis zur obersten Schicht immer feiner wird.

### 2. Schritt

Die zweite Schicht bilden Grünabfälle. Optimal eignen sich toom Bio Kompost und zerkleinerte Pflanzenreste – etwa von Stauden und Laub.

### 3. Schritt

Die oberste Schicht wird mit der torffreien toom Bio Hochbeeterde befüllt, die speziell für alle Pflanzen im Hochbeet entwickelt wurde. Aufgrund der Verrottungsprozesse sacken die Schichten im Laufe der Zeit zusammen. Daher wird empfohlen, das Hochbeet in jeder Saison mit Bio Hochbeeterde aufzufüllen.



Ratgeber  
„Hochbeete anlegen“,  
Infos auf  
[toom.de/hochbeet](http://toom.de/hochbeet)



**Bio Holzschnittel\***  
Bodenhilfsstoff aus ent-rindetem Nadelholz, als Grundschrift für die Anlage eines Hochbeetes oder zur dekorativen Abdeckung in Gartenanlagen, 40 l (1l=0,20), Art.-Nr. 4530022 **7.99**

**Bio Kompost\***  
Bodenhilfsstoff mit hohem Humusanteil, torffrei, gebrauchsfertig, zur Bodenverbesserung, 40 l (1l=0,20), Art.-Nr. 4520181 **7.99**

**Bio Hochbeeterde\***  
Kultursubstrat mit organischem Dünger, torffrei, gebrauchsfertig, für den Anbau von Gemüse und Kräutern, 40 l (1l=0,20), Art.-Nr. 4500501 **7.99**



**Mäusegitter/ 6-Eck-Drahtgeflecht**  
10x0,5 m, verzinkt, Maschenweite 13 mm, Stärke 0,8 mm, Art.-Nr. 4300724 **16.99**

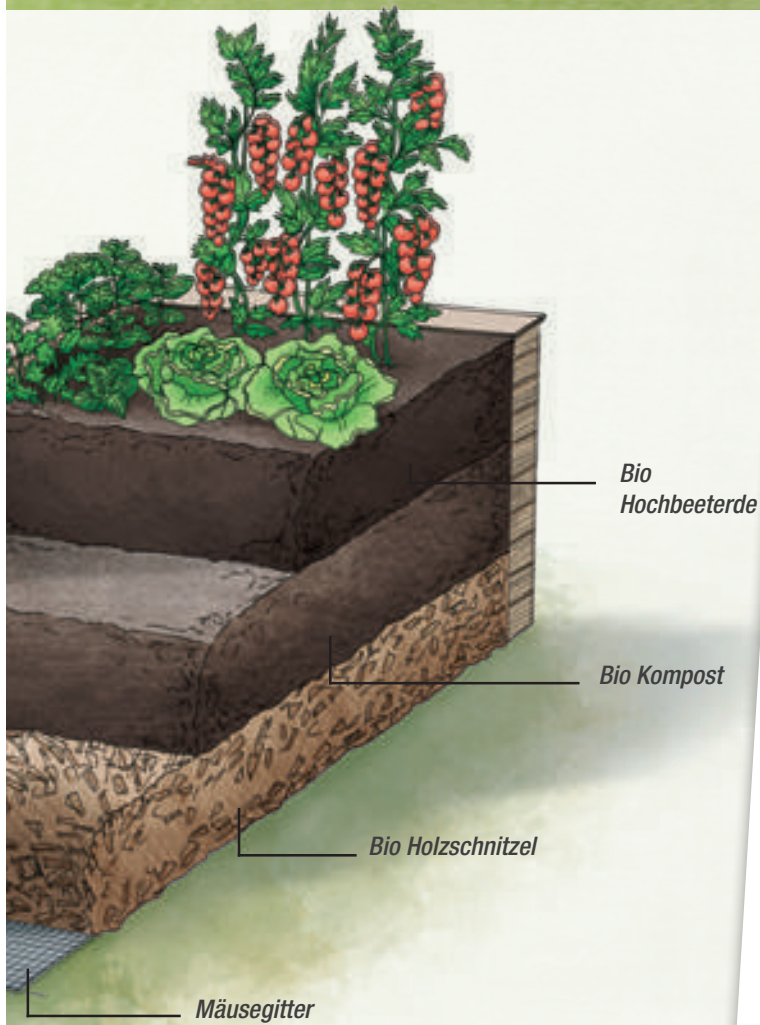


**Wettererschutz-Lasur**  
pflegend, atmungsaktiv, bis zu 4 Jahre Wettererschutz, für außen, mit Abperleffekt, versch. Farben, z. B. Palisander, 750 ml, Art.-Nr. 8250216 (1=17,32) **12.99**  
2,5 l, Art.-Nr. 8250206 (1l=13,20) **32.99**  
4 l, Art.-Nr. 8250560 (1l=10,00) **39.99**



**Hochbeet „Marina“**  
aus Kiefernholz, naturbelassen, Stärke ca. 19 mm, Sockelmaße ca. 146x71 cm (BxT), Außenmaße ca. 150x78x75 cm (BxHxT), Füllvolumen ca. 690 l, inkl. Geotextilsack (nicht imprägniert, getrocknet), ohne Boden, Art.-Nr. 2800632 **99.99**





**Hochbeet mit Anzuchtkasten**  
 aus unbehandeltem Kiefernholz, Stärke 12 mm, Außenmaße ca. 100x107x50 cm (BxHxT), Füllvolumen ca. 103 l, Verglasung aus Plexiglas, Ablage für Utensilien, Art.-Nr. 2800739 **79,99**



**Hochbeet „Douglasie“\*\***  
 aus Douglasienholz, naturbelassen, Stärke 20 mm, stabile Eckpfeller, leichte Montage, Sockelmaße ca. 144x60 cm (BxT), Außenmaße ca. 150x60x65 cm (BxHxT), Füllvolumen ca. 380 l, inkl. Montagesatz, Aufbauanleitung und Pflanzvlies, ohne Boden, Art.-Nr. 2800634 **189,99**



**Hochbeet „Linda“**  
 aus Kiefernholz, Außenmaße ca. 120x19x80 cm (BxHxT), Füllvolumen ca. 180 l, beliebig stapelbar, ohne Boden, natur, Art.-Nr. 2800736 **14,99**  
 grau, Art.-Nr. 2800737 **17,99**  
 braun, Art.-Nr. 2800738 **17,99**  
 Farbabweichung möglich

Alle Hochbeete ohne Befüllung/Bepflanzung  
 \* Nicht in allen Märkten erhältlich



**NEU**  
im  
Sortiment

**0,- EURO**  
KOSTENLOSE  
LIEFERUNG\*



Schutzfräsung  
gegen Schnecken

inklusive  
Mäuseschutzgitter

Stauraum



(o. Deko)



### Profi-Hochbeet\*

Selbstbausatz, passgenaues Stecksystem aus nordischem Fichtenholz mit Nut und Feder, stabile, langlebige Konstruktion, Wandstärke 21 mm, moderne Eckverbindung, breiter Randabschluss als Ablagefläche mit Schutzfräsung gegen Schneckenbefall, inkl. innenliegender Noppenfolie zum Schutz vor Feuchtigkeit, Wühlmausschutzgitter aus engmaschigem Drahtgeflecht, seitlicher Stauraum für Geräte, zusätzliche Gewindestange zur Verstärkung der Seitenwände, Sockelmaße ca. 205 x 79 cm (BxT), Außenmaße ca. 218 x 81 x 92 cm (BxHxT), Füllvolumen ca. 900 l, farblich behandelt,

grau/weiß, Art.-Nr. 2800761  
anthrazit/weiß, Art.-Nr. 2800762  
schwedenrot/weiß, Art.-Nr. 2800760

**399.99**  
**399.99**  
**399.99**

\* Lieferzeit ca. 3-4 Wochen, Lieferung frei Bordsteinkante (Deutschland, Festland, für 40-t-LKW zugänglich)

Alle im Katalog genannten Preise sind Abholpreise – Ausnahmen werden gesondert gekennzeichnet und gelten generell bis zum 31.05.2018. Eine Lieferung innerhalb Deutschlands (Festland) frei Bordsteinkante ist bei vielen Artikeln gegen Aufpreis möglich. Bitte achten Sie auf die jeweilige Artikelbeschreibung oder fragen Sie unsere Mitarbeiter in Ihrem toom Baumarkt. Irrtümer und Preisänderungen aufgrund von Rohstoff- und Lieferengpässen sowie der allgemeinen Preisentwicklung oder Erhöhung der gesetzlichen Mehrwertsteuer bleiben ausdrücklich vorbehalten. Die aktuellen Preise sind generell in allen toom Baumärkten zu erfahren. Die aufgeführten Preise beziehen sich jeweils nur auf die abgebildeten Artikel, nicht aber auf das abgebildete Zubehör oder die Dekoration, falls dies nicht ausdrücklich in der Artikelbeschreibung aufgeführt ist.

Deko nicht im Lieferumfang enthalten. Technische Änderungen vorbehalten. Alle Artikel, solange der Vorrat reicht. Drucktechnisch bedingt sind Farbabweichungen von den Originaltönen möglich. Alle Maße sind Ca.-Maße.

### IMPRESSUM

Herausgeber: toom Baumarkt GmbH,  
Humboldtstraße 140 – 144, 51149 Köln

Dieser Katalog sowie alle darin enthaltenen Beiträge und Abbildungen sind urheberrechtlich geschützt. Jede Verwendung bedarf der Zustimmung des Herausgebers. Die Angebote aus diesem Katalog erhalten Sie in allen teilnehmenden toom Baumärkten.

# DIE TOOM SELBSTBAU-IDEE



## Hochbeet „Gärtnertraum“

Schritt für Schritt zum ganz persönlichen Hochbeet führt Sie unsere Selbstbau-Anleitung. Der große Stauraum vom „Gärtnertraum“ bietet Platz für Pflanzerde, Dünger oder weiteres Zubehör. Und mit dem abnehmbaren Anzuchtaufsatz können Sie sogar Ihre Setzlinge zu Hause großziehen.



Die Anleitung dazu und weitere Selbstbau-Ideen finden Sie auf [toom.de/kreativwerkstatt](http://toom.de/kreativwerkstatt)

## Einfach und bequem finanzieren.



ab  
**250 Euro**



Finanzierung

**0%**

### Einfach und bequem finanzieren

- Ab einem Einkaufswert von 250€
- Ab einer Laufzeit von 10 Monaten
- Ohne Zusatzkosten, direkt im Markt abschließen

Alles zum Thema Finanzierung finden Sie auf [toom.de/finanzierung](http://toom.de/finanzierung)

Vertragslaufzeit ab 10 Monaten (ggf. andere Laufzeiten möglich). Kaufpreis entspricht dem Nettodarlehensbetrag; gebundener Sollzinssatz (jährl.) 0,00 %; effektiver Jahreszins 0,00 %. Diese Angaben stellen zugleich das repräsentative Beispiel im Sinne des § 6a Abs. 4 PAngV dar. Vermittlung erfolgt ausschließlich für den Kreditgeber BNP Paribas S.A. Niederlassung Deutschland, Standort München: Schwanthalerstr. 31, 80336 München.

### 1. Pflanzkasten „Bogota“

Leichtgefäß, mit Old Boat-Oberfläche, versch. Größen und Farben, z. B. 39x19x19,5 cm (LxBxH), Art.-Nr. 4970817

**24.99**

### 2. Naschtomate\*

süßer, aromatischer Geschmack, für Töpfe, Kübel und Kästen geeignet, 14-cm-Topf, Art.-Nr. 4581205

**9.99**

### 3. Italienische Bio-Gewürze

versch. Sorten, z. B. Rosmarin, Thymian oder Oregano, 12-cm-Topf, Art.-Nr. 4585317

**3.99**

### 4. Naschpaprika

würziger Geschmack, stabile Pflanzen, 14-cm-Topf, Art.-Nr. 4581205

**9.99**



\* Nicht ständig im Sortiment



MIX  
Papier aus verantwortungsvollen Quellen  
FSC® C020233

**Kostenlose Kundenhotline:**

0800 7763422

Mo. - Fr. 8.00 - 20.00 Uhr

[toom.de](http://toom.de)

**toom**