

Lieblings- Zimmerpflanzen 2023 grün!

Mit Pflanzen wohnen

Entdecke natürliche Boho-Vibes
oder Retro-Charme für dein Zuhause

Blattschmuckpflanzen

Sie verzaubern mit ausdrucks-
starkem Blattwerk

Pflanzen-Raritäten

Außergewöhnliche Exemplare,
die alle Blicke auf sich ziehen

Gut
versorgt!

Mit diesen Tipps entwickelst
du ein Händchen für
Blumen und Pflanzen.
Seite 16-17

toom 
Respekt, wer's selber macht.



Hier blühst du auf!

Pflanzen erhöhen den Wohlfühlfaktor in deinem Zuhause. Ob in schlichtem Grün oder mit dekorativen Blüten sorgen sie in jedem Raum für eine gemütliche Atmosphäre, die einfach gut für die Seele ist. Sie bieten zudem die wundervolle Möglichkeit, Lebendigkeit in einen Raum zu bringen und gleichzeitig deinen Einrichtungsstil zu unterstreichen. Auf den Seiten 8 bis 11 erfährst du beispielsweise, wie du mit Monstera, Efeutute & Co. ein schickes Boho-Ambiente zauberst und welche Retropflanzen jetzt wieder total angesagt sind.

Nicht dein Style? Du bist eher der Typ Luftverbesserer oder Weltenbummler? Auch für dich haben wir die passenden Pflanzen. Schau mal auf den Seiten 14 und 24 vorbei. Lass dich einfach von der großen Pflanzenvielfalt inspirieren, denn selbstverständlich findest du auf den folgenden Seiten noch viele mehr. Von besonders pflegeleichten Pflanzen (Seite 27) über fertig getopfte Großpflanzen (Seite 18) bis hin zu seltenen Exemplaren für Kenner und Raritätensammler (Seite 20) ist für jeden das passende Gewächs dabei.

Tipps zur richtigen Pflege bekommst du bei uns natürlich ebenfalls. Hier helfen dir unser Ratgeber für deinen grünen Daumen auf Seite 16 oder die zahlreichen Online-Tutorials von unserem Pflanzen-Experten. Also nichts wie losgeblättert, eingetopft und eingerichtet, damit du in deinem grünen Zuhause so richtig aufblühen kannst!

Dein toom Team

Alle im Katalog angegebenen Preise sind Abholpreise in Euro. Sie beziehen sich nur auf den abgebildeten Artikel ohne Zubehör und Dekoration, sofern dies nicht ausdrücklich in der Artikelbeschreibung aufgeführt ist. Die Preise gelten generell bis zum Erscheinen einer neuen Auflage, längstens jedoch bis zum 31.05.2023. Irrtümer und Preisänderungen vorbehalten. Aktuelle Preise und Lieferzeiten bitte im toom Baumarkt erfragen. Eine Lieferung innerhalb Deutschlands (Festland) ist bei fast allen Artikeln möglich. Drucktechnisch bedingte Farbabweichungen von den Originaltönen sind möglich. Alle Maße sind ca.-Angaben. Die Angebote sind in allen teilnehmenden toom Gartencentern erhältlich, solange der Vorrat reicht.

IMPRESSUM

Herausgeber, Redaktion: toom Baumarkt GmbH, Humboldtstr. 140 - 144, 51149 Köln, Name und Anschrift der Partnermärkte unter toom.de/mein-markt
Dieser Katalog sowie alle darin enthaltenen Beiträge und Abbildungen sind urheberrechtlich geschützt. Jede Verwendung bedarf der Zustimmung des Herausgebers.



Tagesaktuelle Preise unter toom.de oder in deinem toom Baumarkt



Ob weitläufiges Wohnzimmer, Schlafzimmer, Flur oder kleines Bad – Pflanzen machen alle Räume in deinem Zuhause gleich viel freundlicher und gemütlicher. Setze mit Palmen, Farnen, Kakteen & Co. stylische Statements und verwandle dein Zuhause in einen lebendigen grünen Blätterwald, der zum Verweilen einlädt. Unsere große Vielfalt hält garantiert die passenden grünen Mitbewohner für dich bereit.

Es werde grün!

Zimmerpflanzen

Nachhaltigkeit	6	Blattschmuckpflanzen	22
Wohnen mit Pflanzen: Boho & Retro	8	Eden Collection	24
Drachebäume	12	Pflanzgefäße	26
Luftverbesserer	14	Pflegeleichte Pflanzen	27
Ratgeber: Gut versorgt	16	Blühpflanzen	28
Großpflanzen	18	Fleischfressende Pflanzen	29
Pflanzen-Rariäten	20	Kakteen & Sukkulenten	30
		Tierfutter-Pflanzen	31

toom 

Respekt, wer's selber macht.

Für unsere Umwelt!



Nachhaltig mit PRO PLANET

Bei unseren PRO PLANET-zertifizierten Pflanzen kannst du mit gutem Gewissen zugreifen. Flamingoblume, Efeutute, Strahlenaralie und weitere Pflanzen werden nämlich torffrei angebaut und schützen so die Moore und das Klima. Darüber hinaus sind unsere Gärtner nach GLOBALG.A.P.* oder MPS** zertifiziert, und verpflichten sich neben dem Torfverzicht dazu, den Einsatz von Pflanzenschutzmitteln einzuschränken und Umwelt- sowie Arbeitschutzmaßnahmen einzuhalten. Dazu gehört auch die Einhaltung von Sozialstandards, wie zum Beispiel der faire Umgang mit Mitarbeiterinnen und Mitarbeitern. Eine unabhängige Kontrollstelle überprüft dies jährlich und direkt vor Ort. Mehr Infos über PRO PLANET erhältst du unter toom.de/pro-planet



Für mehr Klimaschutz
Das Label von toom Baumarkt für nachhaltigere Produkte



stabil und recycelbar

Etiketten aus Papier aus Bambusstab

Verpackung und Etiketten

Weniger Plastik, mehr Mehrweg: Das ist unsere Devise. Seit 2020 stellen wir deshalb nach und nach unsere Pflanzentüten auf dünnes Kraftpapier um. Das ist besser zu recyceln und verbraucht weniger Ressourcen in der Produktion. Auch unsere Zimmerpflanzen-Etiketten ändern sich: Plastik wird durch Papier und Bambus ersetzt. Und die Pflanzentrays? Hier erarbeiten wir aktuell Mehrweglösungen, so dass der eingesetzte Kunststoff wieder bei uns landet – und nicht auf dem Müll!

Recycelbare Töpfe

In Zusammenarbeit mit unseren Gärtnern wachsen schon über 95 % unserer Pflanzen in recycelfähigen Töpfen. Dafür verabschieden wir uns von den schwarzen Töpfen: Denn diese werden aufgrund ihrer Einfärbung von vielen Sortiermaschinen nicht erkannt und landen im Restmüll, statt recycelt zu werden. Durch die Verwendung farbiger Töpfe sorgen wir dafür, dass ca. 450 t Plastik pro Jahr wieder in den Recycling-Kreislauf zurückgeführt und zu neuen Produkten verarbeitet werden können.



Töpfe vollständig recycelbar

Torfreduzierter Anbau

Bisher wurde für die Anzucht von Pflanzen oftmals viel Torf genutzt, was jedoch Schäden in der Umwelt und einen Rückgang der Artenvielfalt zur Folge hat. Moore sind einzigartige Ökosysteme, die die Lebensgrundlage für viele Pflanzen, Insekten und andere Lebewesen darstellen. Daher sollten sie vor der Trockenlegung und dem Torfabbau geschützt werden. Trockengelegte Moore tragen außerdem signifikant zum Klimawandel bei, da durch Sauerstoffzufuhr der im Torf konservierte Kohlenstoff zum klimaschädlichen CO₂ umgewandelt wird. Darum bieten wir bei toom bereits heute ein vielfältiges Sortiment an torfreduzierten Zimmerpflanzen an, z. B. Flamingoblume, Usambaraveilchen, Alpenveilchen sowie einige Grünpflanzen. Zusammen mit unseren Gärtnereien arbeiten wir stetig daran, den Torfgehalt im Substrat unserer Pflanzen weiter zu reduzieren.



Geprüfter Pflanzenschutz

Der Einsatz von Pflanzenschutzmitteln wird bei uns streng kontrolliert. Insbesondere der Einsatz von bienengefährdenden Wirkstoffen wie z. B. Neonicotinoiden ist bei der Produktion unserer Pflanzen untersagt. Eine Negativliste von verbotenen Stoffen wird in Zusammenarbeit mit externen Laboren definiert und ständig aktualisiert. Und auch wenn es bei Zierpflanzen keine gesetzlich vorgeschriebenen Höchstgrenzen für Rückstände von Pflanzenschutzmitteln gibt, werden unsere Pflanzen seit 2015 regelmäßig im Labor auf Rückstände hin untersucht. Hierzu orientieren wir uns an den Richtwerten, die für Obst und Gemüse gelten. Somit erfüllen wir weit mehr als die gesetzlichen Anforderungen.

Seit November 2020 kooperieren wir darüber hinaus mit der führenden österreichischen Umweltorganisation GLOBAL 2000 zur weiteren Reduzierung des Pflanzenschutzmitteleinsatzes bei unseren Pflanzen sowie für eine unabhängige Kontrolle unseres Rückstandsmonitorings.



GLOBAL 2000



Natürlich Boho!



markantes Lochmuster

(o. Übertöpfe, Makramee-Ampeln u. Deko)

1. Drachenbaum

zweifarbige Blätter in versch. Varianten,
21-cm-Topf, Art.-Nr. 4272458

29,99

2. Elefantfuß

besonders robust und pflegeleicht,
19-cm-Topf, Art.-Nr. 4272211

25,99

3. Monstera „Monkey Leaf“

Blätter mit markantem Lochmuster

12-cm-Topf, Art.-Nr. 4272419

15-cm-Ampeltopf, Art.-Nr. 4272208

8,99

15,99

4. Korbmarante (Calathea)

versch. Sorten mit attraktiv gemusterten Blättern

19-cm-Topf, Art.-Nr. 4272212

21-cm-Topf, Art.-Nr. 2042018

21,99

39,99

5. Dreimasterblume

versch. Sorten mit Blättern von hellgrün
bis dunkelgrün/lila,
18-cm-Ampeltopf, Art.-Nr. 4270483

17,99

6. Efeutute

absolut pflegeleicht, sehr wuchsfreudig

15-cm-Ampeltopf, Art.-Nr. 4270996

18-cm-Ampeltopf, Art.-Nr. 4274501

11,99

15,99

7. Birkenfeige (Ficus benjamina)

zahlreiche einfarbige oder bunt panaschierte
Blätter, 21-cm-Topf, Art.-Nr. 4272453

25,99

8. Areca-Palme

prächtige Wedel mit frischgrüner Färbung,
17-cm-Topf, Art.-Nr. 4272210

12,99

9. Ufopflanze

trendige Zimmerpflanze, sehr pflegeleicht,
12-cm-Topf, Art.-Nr. 4272394

8,99

10. Baumfreund (Philodendron) „White Wave“*

Blätter mit filigranen weißen Streifen,
12-cm-Topf, Art.-Nr. 4272573

9,99

11. Livingston-Palme

rundblättrige Schirmpalme,
17-cm-Topf, Art.-Nr. 4272220

21,99

Naturverbunden

Wohnen im angesagten Boho-Look

Du liebst es chic, aber gleichzeitig entspannt mit einem ganz klein bisschen Hippie? Dann ist der Boho-Style genau richtig für dich. Denn zwanglos, natürlich und einladend stehen im Zentrum dieses Einrichtungsstils. Also viele natürliche Materialien, Makramee-Deko, tolle Körbe und helles Holz, dazu gemütliches, weiches Licht für die heimelige Stimmung und natürlich eine große Vielfalt an grünen Pflanzen, die du am besten gleich in kleinen Grüppchen arrangierst. Hauptsache gemütlich mit kleiner Kuschelzone zum Wohlfühlen und einem angenehmen Blick ins Grüne. Erlaubt ist, was dir gefällt!



Körbe & Übertöpfe

- a. Allzweckkorb aus Maisblatt**
versch. Größen, z. B. 19x14 cm (ØxH)
Art.-Nr. 4400200 **4,99**
- b. Allzweckkorb aus Maisblatt**
versch. Größen, z. B. 29x23cm (ØxH)
Art.-Nr. 4400193 **14,99**
- c. Übertopf aus Wasserhyazinthe**
versch. Größen, z. B. 21x15 cm (ØxH)
Art.-Nr. 4400207 **8,99**

Mehr wissen

Damit dein Zuhause immer so schön grün bleibt, musst du deine Pflanzen natürlich die richtige Pflege zukommen lassen. Die Basics der Pflanzenpflege und tolle Tipps, findest du ab Seite 16-17.

* Nur online unter toom.de oder auf Bestellung im Markt erhältlich (Lieferzeit ca. 1 - 2 Wochen, Abholpreise)



Nostalgie in Grün.

Retropflanzen

Wer heute Bogenhanf, Einblatt & Co. als „Omapflanzen“ bezeichnet, hat den Trend verpasst. Denn die Klassiker erfreuen sich längst wieder großer Beliebtheit und verschönern minimalistisch eingerichtete Arbeitszimmer, hyggelige Wohnzimmer und trendige Flure. Das Beste an diesen Pflanzen ist, dass sie wunderbar pflegeleicht sind. Minimaler Aufwand für maximalen Wohlfühl-Effekt. Setze deine Retro-Pflanzen gekonnt mit modernen Übertöpfen in Szene und mach sie so zum Hingucker!

<p>1. Efeutute besonders pflegeleicht, versch. Sorten, 15-cm-Ampelpotf Art.-Nr. 4270996</p>	<p>11,99</p>	<p>3. Grünilie robuste Pflanze mit überhängenden Blättern, 19-cm-Ampelpotf Art.-Nr. 4272445</p>	<p>15,99</p>	<p>5. Bogenhanf Trendpflanze, besonders anspruchslos 14-cm-Topf, Art.-Nr. 4271427 14,99 17-cm-Topf, Art.-Nr. 4270948 19,99</p>	<p>7. Baumfreund unkomplizierte Hängepflanze, versch. Sorten, 12-cm-Topf Art.-Nr. 4270423</p>	<p>4,99</p>	
<p>2. Gummibaum zeitloser Klassiker, 21-cm-Topf Art.-Nr. 4272420</p>	<p>35,99</p>	<p>4. Gerbera samtige Blüten in versch. Farben, 12-cm-Topf, z. B. Art.-Nr. 4604677</p>	<p>3,99</p>	<p>6. Zierspargel filigrane Blätter, versch. Sorten, 12-cm-Topf, Art.-Nr. 4272810</p>	<p>5,99</p>	<p>8. Monstera große exotische Blätter, sehr pflegeleicht, 24-cm-Topf* Art.-Nr. 4273951</p>	<p>34,99</p>



(o. Übertöpfe, Makramee-Ampeln u. Deko)



(o. Übertöpfe u. Deko)

Übertöpfe & Zubehör

9. Einblatt

mit eleganten weißen Blüten,
17-cm-Topf, Art.-Nr. 4270224 **11,99**

10. Usambaraveilchen

nostalgischer Charme, versch.
Farben, 10-cm-Topf, z. B.
Art.-Nr. 4601027 **je 1,99**

a. Makramee-Hängeampel

(o. Übertopf) für versch. Topfgrößen
bis 12 cm, z. B. Art.-Nr. 4400203 **2,99**

b. Übertopf „Rosea“

versch. Größen, z. B. 13 cm
Art.-Nr. 4400386 **4,79**

c. Übertopf „Palmas“

Farbe Sesame, versch. Größen,
z. B. 12 cm, Art.-Nr. 4420291 **4,29**

d. Übertopf „Aubergine“

versch. Größen, z. B. 12 cm
Art.-Nr. 4400321 **4,29**

e. Glas-Sprüher

rauchgrau, 200 ml
Art.-Nr. 4430117 **3,49**

f. Gießkanne

rosa, 1,1 Liter
Art.-Nr. 4430127 **6,99**

Drachenstarke Vielfalt.



Pflanzentipp: Drachenbäume

Auf die toom Pflanzentipps kannst du dich immer verlassen. Auch wenn du mal nicht weiterweißt, helfen dir unsere Experten-Videos garantiert weiter!



Jetzt Online-Tutorial anschauen unter
toom.de/video-drachenbaum



(o. Übertöpfe u. Deko)

Schmalblättriger Drachenbaum

schmale, zweifarbige Blätter, dunkel- oder hellgrün mit rötlichem Rand, nur ca. 2 cm breit, bis zu 40 cm lang
11-cm-Topf, Art.-Nr. 4271753 **4,99**
17-cm-Topf, 2 Stämme, Art.-Nr. 4272215 **12,99**
21-cm-Topf, 3 Stämme, Art.-Nr. 4272454 **21,99**

Übertopf „Bergamo“

hochwertige Keramik, transparente Lasuren, unregelmäßiges Rillenrelief, versch. Größen, z. B. 16 x 15 cm (ØxH)
 Art.-Nr. 4400338 **8,99**

Sattes Grün

Nicht umsonst gehört der Drachenbaum zu den beliebtesten Zimmerpflanzen. Er ist herrlich robust und besonders pflegeleicht, da er nicht viel Wasser benötigt. Außerdem wird er dich mit seiner Blättervielfalt begeistern: Du kannst aus vielen Blattformen und -farben wählen und richtest dir so einen wahrhaft tropischen Blätterwald ein. Je nachdem, wie viel Platz du hast, kannst du Drachenbäume in immer größere Töpfe einpflanzen, in denen sie dann zu richtig großen Exemplaren heranwachsen.



(o. Übertöpfe u. Deko)



(o. Übertöpfe u. Deko)

Große Farbvielfalt

Die exotischen Drachenbäume gibt es in verschiedenen Arten, die zum Teil sehr unterschiedliche Grüntöne haben.



Großblättriger Drachenbaum

breitblättrige Sorten in versch. Farbvarianten, gelb oder weiß panaschiert, hell- oder dunkellaubig
12-cm-Topf, z. B. Art.-Nr. 4271764 **4,99**
17-cm-Topf, 2 Stämme, Art.-Nr. 4270664 **15,99**
21-cm-Topf, 3 Stämme, Art.-Nr. 4272458 **29,99**



(o. Übertöpfe u. Deko)

1. Glücksfeder

17-cm-Topf, Art.-Nr. 4272223

17,99

2. Birkenfeige

12-cm-Topf, z. B. Art.-Nr. 4271754
17-cm-Topf, Art.-Nr. 4272218

ab 5,99
12,99

3. Strahlenaralie

13-cm-Topf, z. B. Art.-Nr. 4271748

je 7,99

4. Livingston-Palme

17-cm-Topf, Art.-Nr. 4272220

21,99

5. Bergpalme

12-cm-Topf, Art.-Nr. 4271749

4,99

6. Areca-Palme

12-cm-Topf, Art.-Nr. 4271752

4,99

7. Kentiapalme

17-cm-Topf, Art.-Nr. 4272219

25,99

8. Dieffenbachie

17-cm-Topf, Art.-Nr. 4272214

11,99



Übertöpfe

a. „Cubico“

z. B. 22 x 41 x 22 cm (BxHxT), Art.-Nr. 2940621

34,99

b. „Classico“

z. B. 21 x 20 cm (ØxH), Art.-Nr. 2940537

22,99

c. „Delta“

z. B. 30 x 13 x 11 cm (BxHxT), Art.-Nr. 2940556

22,99

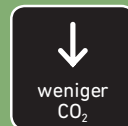
d. „Deltini“

z. B. 14 x 18 x 14 cm (BxHxT), Art.-Nr. 2940547

19,99

Luftverbesserer

Grün sehen und tief durchatmen!



Wusstest du, dass Grünpflanzen nicht nur erfrischend aussehen, sondern perfekte Luftfilter sind? Wie und warum sie für ein besseres Raumklima sorgen, erfährst du hier.

Pflanzen sind natürliche Luftreiniger, weil sie ...

- Kohlendioxid, das du ausatmest, wieder in frischen Sauerstoff umwandeln;
- Schadstoffe aus der Luft filtern und abbauen. Oft können Pflanzen einen bestimmten Schadstoff besonders gut abbauen. Achte deshalb auf einen Mix aus verschiedenen Grünpflanzen;
- mit ihren Blättern Feinstaub binden;
- das Raumklima befeuchten, sodass Heizungsluft die Schleimhäute nicht so schnell austrocknen kann;
- wie Schalldämpfer wirken und den Geräuschpegel im Raum reduzieren.

Bitte trotzdem lüften!

Kein noch so grüner Innenraum-Dschungel kann das Lüften ersetzen.



(o. Übertöpfe u. Deko)

1. Dieffenbachie
12-cm-Topf, Art.-Nr. 4271750 **4,99**

2. Elefantenfuß
12-cm-Topf, Art.-Nr. 4271765 **5,99**

3. Kroton
13-cm-Topf, Art.-Nr. 4271760 **5,99**

4. Baumfreund „Green Princess“
12-cm-Topf, Art.-Nr. 4272711 **7,99**

5. Aloe vera
12-cm-Topf, Art.-Nr. 4271903 **4,99**

6. Zierspargel
versch. Sorten, 12-cm-Topf
Art.-Nr. 4272810 **5,99**

Weitere Informationen und alle Luftverbesserer findest du unter

toom.de/luftverbesserer



Gut versorgt!

So pflegst du deine Zimmerpflanzen

Damit du lange Freude an deinen Pflanzen hast, brauchen sie die richtige Pflege. Hier haben wir ein paar hilfreiche Tipps für dich, mit denen du im Handumdrehen einen grünen Daumen bekommst, der sich sehen lassen kann!

Die Basics

- Optimaler Standort
- Richtig gießen
- Regelmäßig düngen
- Regelmäßig umtopfen
- Gute Blumenerde

Weitere Infos zum Thema findest du unter

toom.de/zimmerpflanzen-pflegen



Regelmäßig düngen und umtopfen

Pflanzen brauchen nicht nur Wasser, sondern auch Nährstoffe. Reichere die Pflanzenerde deshalb durch regelmäßiges Düngen immer wieder mit den lebensnotwendigen Nährstoffen an. Wichtig: den passenden Dünger verwenden, denn eine Orchidee benötigt eine andere Düngerszusammensetzung als eine Efeutute. Auch die Düngehäufigkeit ist unterschiedlich, achte dazu auf das Pflanzenetikett.

Wenn du alles richtig gemacht hast, wird der Topf für deine Pflanze bald zu klein. Junge Pflanzen am besten jedes Frühjahr in frische Erde umtopfen, bei älteren Exemplaren sind alle 2-3 Jahre ausreichend.

Gießen, aber richtig

Viele Zimmerpflanzen werden zu viel oder zu wenig gegossen. Um das richtige Maß zu finden, gieße lieber weniger, aber in regelmäßigen Abständen. Prüfe die Trockenheit der Erde zuvor mit dem Finger, denn übermäßig viel Feuchtigkeit verursacht Fäulnis an den Wurzeln. Vermeide daher auch unbedingt Staunässe und schüttele das Wasser, das sich nach 2-3 Stunden im Übertopf gesammelt hat, weg!

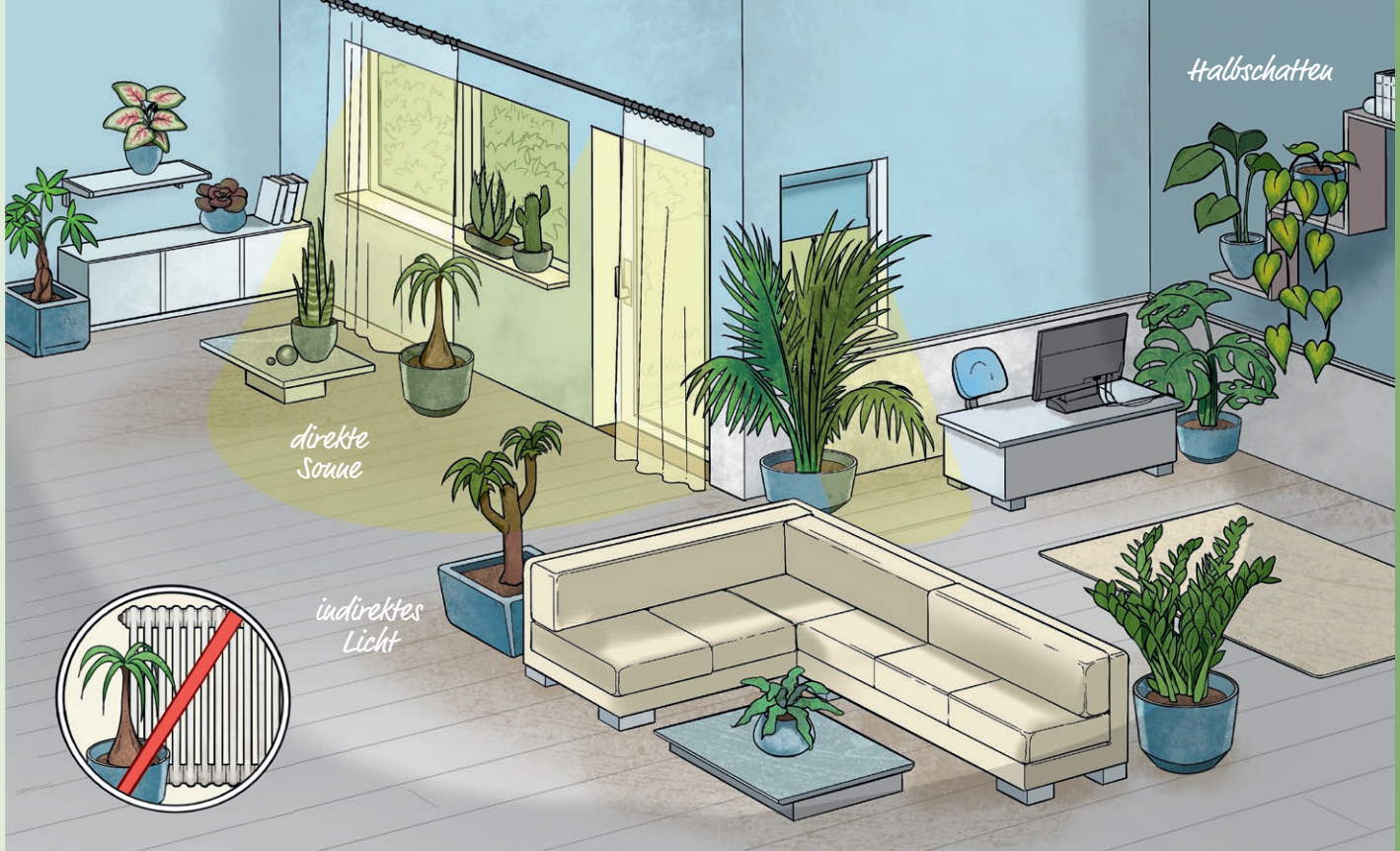
Alternativ kannst du deine Topfpflanzen auch tauchen, d.h. 2-3 Stunden im Wasser stehen lassen und anschließend gut abtropfen lassen. So kannst du sicher sein, nicht zu viel gegossen zu haben.

Gut zu wissen: Werden die Tage kürzer, sinkt der Wasserbedarf deiner Pflanze.

Fingertest

Bei Kübeln oder Blumentöpfen kannst du mit dem Fingertest prüfen, ob wieder gegossen werden sollte. Fühlt sich in 1-2 cm Tiefe die Erde trocken an, braucht deine Pflanze Wasser.





Der Standort zählt

Licht und Temperatur sind entscheidend für die Gesundheit und das Wachstum deiner Zimmerpflanzen, die Bedürfnisse je nach Pflanzenart jedoch sehr unterschiedlich. Achte also bei der Auswahl auf die Lichtverhältnisse in deinem Zuhause.

Setze in Zimmern oder Ecken ohne Sonnenlicht lieber auf künstliches Grün.

Direkte Sonne

Dies ist der ideale Platz für Kakteen, Sukkulenten oder den Elefantenfuß. Sie vertragen es gut, wenn sie über längere Zeit in der Sonne stehen, in direkter Fensterhöhe – und es darf sogar Südlage sein.



Indirektes Licht

Die meisten Pflanzen lieben es hell, aber nicht zu intensiv. Sie stehen lieber etwas weiter im Raum oder genießen in Fensternähe lediglich die Morgen- und Abendsonne. Für Calathea oder Palmen ist dies ein Wohlfühlort.

Halbschatten

Hier kommen Pflanzen wie Monstera, Einblatt und Glücksfeder noch auf ihre Kosten. Sie kannst du getrost 1-2 Meter von der Lichtquelle entfernt platzieren. Aber nicht zu tief in den Raum stellen, denn dann ist die Lichtausbeute auch für diese genügsamen Mitbewohner zu gering.



Alle Pflanzen
inkl. Topf mit
Wasserspeicher

Mach's
dir leicht!

Rundum-sorglos-Paket

Ab jetzt musst du keine großen Pflanzen mehr schleppen. Bei uns kannst du große Grünpflanzen fix und fertig in einem Wasserspeicher-Übertopf eingetopft bestellen und zu dir nach Hause liefern lassen. Einfach direkt online ordern oder dich im Markt beraten lassen, welche Pflanze für deinen Standort geeignet ist, und anschließend direkt im Markt bestellen.



Homalomena rubescens „Maggy“
inkl. Wasserspeichertopf „San Remo“,
30x28 cm (ØxH), Höhe inkl. Topf ca. 100 cm
Art.-Nr. 4696750

149,99



Strahlenaralie
inkl. Wasserspeichertopf „San Remo“,
42x40 cm (ØxH), Höhe inkl. Topf ca. 140 cm
Art.-Nr. 4696752

299,99



Drachenbaum „Lemon Lime“
inkl. Wasserspeichertopf „San Remo“,
33x65 cm (ØxH), Höhe inkl. Topf ca. 140 cm
Art.-Nr. 4696753

259,99



Afrikanischer Feigenbaum
inkl. Wasserspeichertopf „Piza“,
40 x 40 x 78 cm (BxTxH), Höhe inkl. Topf
ca. 180 cm
Art.-Nr. 4696751

399,99



Zierbanane
inkl. Wasserspeichertopf „Piza“,
40 x 40 x 78 cm (BxTxH), Höhe inkl. Topf
ca. 220 cm
Art.-Nr. 4696755

399,99



Zwerg-Dattelpalme
inkl. Wasserspeichertopf „Santorini“,
40 x 78 cm (ØxH), Höhe inkl. Topf ca. 180 cm
Art.-Nr. 4696760

399,99



Bogenhanf
inkl. Wasserspeichertopf „Santorini“,
29 x 40 cm (ØxH), Höhe inkl. Topf ca. 100 cm
Art.-Nr. 4696746

119,99



Strahlenaralie
inkl. Wasserspeichertopf „Santorini“,
29 x 40 cm (ØxH), Höhe inkl. Topf ca. 110 cm
Art.-Nr. 4696747

99,99

* Artikel nur online unter toom.de oder auf Bestellung im Markt verfügbar (Lieferzeit ca. 1 - 2 Wochen, Abholpreise)

Grüne Raritäten, die alle Blicke auf sich ziehen

Du bist auf der Suche nach etwas Besonderem? Wie wäre es mit besonders auffälligen Pflanzenexemplaren mit außergewöhnlichen Blattformen oder faszinierenden Farbmustern auf den Blättern, die je nach Helligkeit am Standort stärker ausfallen? Die bereits einzigartigen Blätter der Monstera ziehen mit ihrer weißen Panaschierung einfach alle Blicke auf sich. Ebenso der Baumfreund, der als „weißer Ritter“ mit weißen Farbkontrasten

der perfekte Partner der „pinken Prinzessin“ mit ihren pinken Highlights ist. Die spektakulär aussehenden Pflanzen-Raritäten mit ihren besonderen Farben und Formen sind meist das Ergebnis von Genmutationen und daher wirklich selten. Perfekt für alle, die ihre vier Wände extravagant in Szene setzen möchten.

Alle Pflanzen in recycelbaren Töpfen

ab und zu mit kalk-armem Wasser besprühen



filtert Schadstoffe und verbessert das Raumklima



Monstera „Variegata“

Sammlerstück mit weiß panaschierten Blättern, je heller der Standort (ohne direkte Sonneneinstrahlung), desto höher der Weißanteil, Lieferzustand mit mind. 2 Blättern, 17-cm-Topf, Art.-Nr. 4272824

149,99

Einblatt „Diamond variegata“

eleganter Klassiker neu aufgelegt, grün-weiß panaschierte Blätter, bildet weiße Blütenstände, sehr pflegeleicht, 12-cm-Topf, Art.-Nr. 4273048

12,99

Korbmarante (Calathea) „White Fusion“

besonders attraktive Pflanze mit grün-weiß marmorierten Blättern und violetten Blattunterseiten, kompakter, buschiger Wuchs, 14-cm-Topf, Art.-Nr. 4272695

19,99

Je mehr indirektes Licht auf die Pflanze scheint, desto mehr pinke Muster zieren die Blätter.



Stauwasser sollte vermieden werden.



Baumfreund „Pink Princess“

eindrucksvolle rosa Farbzentre, mit der Zeit werden die grünen Blattanteile dunkelgrün und die rosa Blattanteile in ein intensives Pink umgewandelt
6-cm-Topf, Art.-Nr. 4272954 9,99
12-cm-Topf, 5 % Pinkanteil Art.-Nr. 4272923 29,99

Baumfreund „Squamiferum“

außergewöhnliche Blattform, imposante Blätter, dunkelrot weich behaarte Blattstiele, 13-cm-Topf, Art.-Nr. 4273107

9,99

Baumfreund „White Knight“

seltene Sammlerstück, toller Farbkontrast auf den Blättern und den dunkelroten Blattstielen, langsamer Wuchs, 11-cm-Topf, Art.-Nr. 4273150

24,99



Pfeilblatt „Black Velvet“
außergewöhnliche Blattschönheit, dunkle
Blattfarbe mit samtiger Oberfläche und weißen
Blattadern
9-cm-Topf, Art.-Nr. 4273058 **9,99**
11-cm-Topf, Art.-Nr. 4273059 **14,99**



Pfeilblatt „Silver Dragon“
herzförmige Blätter, hellgrün mit silbrig-weißen
Anteilen, optischer 3D-Effekt durch die dunkel-
grünen Blattadern,
11-cm-Topf, Art.-Nr. 4273075 **12,99**



Pfeilblatt „Invisible Ink“
metallisch schimmernde Blätter mit kontrast-
starken violetten Blattadern,
11-cm-Topf, Art.-Nr. 4273076 **14,99**

kompakter Wuchs



Glanzkölbchen „White Wash“
einzigartige Blattfarbe mit sehr hohem Weißanteil,
benötigt viel Licht ohne direkte Sonneneinstrahlung,
12-cm-Topf, Art.-Nr. 4272387 **7,99**

*metallischer
Look*



Bogenhanf „Star Canyon Granite“
seltene Rarität, außergewöhnliche bronzefarbene
Blätter mit dunklen Mustern, die den Blät-
tern einen leicht metallischen Anblick verleihen,
9-cm-Topf (nur als 3er-Set erhältlich)
Art.-Nr. 4272793 **19,99**

*hell- bis dunkel-
grüne Musterung*



Ufopflanze „Mojito“
panaschierte Blätter, leicht überhängende
Wuchsform, bildet sehr schnell neue Blätter aus,
13-cm-Topf, Art.-Nr. 4273054 **29,99**

Pflanzen mit besonderen Blättern

Es müssen nicht immer ausdrucksstarke Blüten sein, die alle Blicke auf sich ziehen. Die Pflanzen auf dieser Seite setzen mit ihrem Blattschmuck echte Highlights, die das ganze Jahr über die Blicke auf sich ziehen. Nimm dir ab und zu Zeit, die wunderschönen Blätter von Staub und Schmutz zu befreien. Ein feuchtes Tuch lässt die feinen Blattzeichnungen wieder glänzen!

Korbmarante (Calathea) „Mosaica“ *
extravagante Blattschönheit mit mosaikartiger Blattzeichnung, 11-cm-Topf
Art.-Nr. 4272850

7,99



Korbmarante (Calathea) „Freddy“ *
kontrastreiche hell-dunkle Blattzeichnung, 11-cm-Topf, Art.-Nr. 4272850

7,99



Monstera „Monkey Leaf“
Blätter mit markantem Lochmuster, 12-cm-Topf, Art.-Nr. 4272419

8,99



Kroton
bunt gemusterte Blätter, auch als „Wunderstrauch“ bekannt, 13-cm-Topf, Art.-Nr. 4271760

5,99



Baumfreund „White Wave“ **
dunkelgrüne Blätter mit feinen weißen Streifen, 12-cm-Topf, Art.-Nr. 4272573

9,99



Dreimasterblume „Nanouk“ *

trendige Zimmerpflanze mit violetter Blattunterseite, 12-cm-Topf
Art.-Nr. 4272388

7,99



Das Videotutorial zur Calathea findest du unter

www.toom.de/calathea



„Warszewiczii“

(o. Übertöpfe u. Deko)



Korbmarante (Calathea)

attraktiv gemusterte Blätter in versch. interessanten Sorten, z. B. „Flamestar“, „Ornata“ oder „Triostar“

14-cm-Topf, Art.-Nr. 4271745
 19-cm-Topf, Art.-Nr. 4272212
 21-cm-Topf, Art.-Nr. 2042018

je 9,99
 je 21,99
 je 39,99

Kraftnahrung für dein Grün



Grünpflanzendünger
 1 l, Art.-Nr. 4500844

Palmen- und Grünpflanzenerde
 10 l, Art.-Nr. 4520338



100% torf-frei

- Übertöpfe**
a. „Bergamo“
 versch. Größen, z. B. 16 x 15 cm (ØxH)
 Art.-Nr. 4400338 **8,99**
b. „Baku Pearl“
 versch. Farben und Größen, z. B. 13 cm
 Art.-Nr. 4400342 **5,69**
c. aus Wasserhyazinthe
 versch. Größen, z. B. 18 x 16 cm (ØxH)
 Art.-Nr. 4400205 **7,99**

€ Tagesaktuelle Preise unter toom.de oder in deinem toom Baumarkt

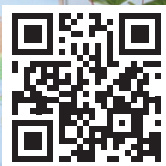


Pflanzentipps: Eden Collection

Auf die toom Pflanzentipps kannst du dich immer verlassen. Auch wenn du mal nicht weiterweißt, helfen dir unsere Experten-Videos garantiert weiter!



Jetzt Online-Tutorial anschauen unter toom.de/edencollection



(o. Übertöpfe u. Deko)

Eden Collection

große Sortenauswahl, z. B. Grünliilie, Zwergpfeffer, Korallenkaktus, Kanonierblume, Dreimasterblume, Greiskraut, Fittonie, Aloe
10,5-cm-Topf, z. B. Art.-Nr. 4270110
15-cm-Topf, z. B. Art.-Nr. 4270888

je 4,99
je 7,99



Weltenbummler

Einmal um die ganze Welt und das, während du am Schreibtisch sitzt? Na klar! Denn deine grünen Mitbewohner der Eden Collection kommen aus allen Teilen der Welt zu dir. Lass dich von ihrem ganz besonderen Charme und ihren außergewöhnlichen Schmuckblättern verzaubern. Egal, ob du sie als Solostars ins Rampenlicht setzt oder in der Gruppe arrangierst, sie sind garantiert ein Hingucker. Hol dir ein Stück der Welt in dein Zuhause und verwandle deine vier Wände in deinen persönlichen Garten Eden.



Greiskraut „Snow Peaks“

Greiskraut „Snow Peaks“
außergewöhnliche Pflanze mit silbrig behaarten Stängeln, 10,5-cm-Topf
Art.-Nr. 4271592 **4,99**

Zwergpfeffer „Bohemian Bravour“
besonders pflegeleicht durch wasser-speichernde Blätter, 12-cm-Topf
Art.-Nr. 4272091 **4,99**
Übertopf „Palmas“
Farbe Sesame, Art.-Nr. 4420291 **3,79**



Zwergpfeffer „Bohemian Bravour“



Übertopf „Cari“

Zwergpfeffer „Rosso®“
auffallende dunkelrote Blattunterseite, 10,5-cm-Topf
Art.-Nr. 4270542 **4,99**
Übertopf „Cari“
Art.-Nr. 2940778 **2,89**

Drachenfrucht
kakteenähnliche Optik, weiche Behaarung, 10,5-cm-Topf
Art.-Nr. 4276635 **4,99**

Fetthenne „Tornado®“
sattgrüne dichte Blätter, kompakter Wuchs, 10,5-cm-Topf
Art.-Nr. 2043822 **4,99**



Greiskraut „Mountain Fire“
einzigartige graublau Blätter, 10,5-cm-Topf
Art.-Nr. 4270807 **4,99**



Greiskraut „Himalaya®“
grasartiges Aussehen, 10,5-cm-Topf
Art.-Nr. 4276734 **4,99**



Gasterie „Aurora®“
besonders filigrane Blattzeichnung, 10,5-cm-Topf
Art.-Nr. 4270884 **4,99**

Die gesamte Eden Collection findest du unter

toom.de/eden-collection



Perfekt kombiniert!



Passende Untersetzer findest du im Markt.

Pflanzgefäß „Element“

naturgetreue Steinoptik, strukturierte Oberfläche, Rinne am Boden verhindert Staunässe unter dem Topf, Wasserreserve kann an die Bedürfnisse der Pflanzen angepasst werden, für den Innen- und Außenbereich

konisch, 25x24 cm (ØxH), 8,7 l		konisch, ca. 39x32 cm (ØxH), 30 l		rund, ca. 40x32 cm (ØxH), 26,2 l	
Schieferoptik, Art.-Nr. 4971667	12,99	Schieferoptik, Art.-Nr. 4971670	22,99	Schieferoptik, Art.-Nr. 4971676	24,99
Betonoptik, Art.-Nr. 4971665	12,99	Betonoptik, Art.-Nr. 4971668	22,99	Betonoptik, Art.-Nr. 4971674	24,99
Kalksteinoptik, Art.-Nr. 4971666	12,99	Kalksteinoptik, Art.-Nr. 4971669	22,99	Kalksteinoptik, Art.-Nr. 4971675	24,99



Weitere Infos zum Thema findest du unter

toom.de/pflegeleichte-zimmerpflanze

Pflegeleichte Pflanzen

Pflegeleicht, unkompliziert und robust – das sind die Eigenschaften dieser besonderen grünen Mitbewohner in deinem Zuhause. Dank ihrer dicken Blätter speichern sie, im Gegensatz zu anderen Pflanzen, Wasser und benötigen weniger Feuchtigkeit. Sie sind ein idealer Begleiter für Anfänger, da sie dir so manchen Fehler verzeihen und du stets frisches Grün in deinen vier Wänden haben kannst, ohne hohen Pflegeaufwand betreiben zu müssen.

1. Bogenhanf „Cylindrica“

versch. Formen
10,5-cm-Topf, Art.-Nr. 4695288 **11,99**
17-cm-Topf, Art.-Nr. 4272516 **25,99**

2. Zier-Ananas

12-cm-Topf, Art.-Nr. 4270648 **14,99**

3. Glücksfeder

21-cm-Topf, Art.-Nr. 4272446 **29,99**

4. Elefantenfuß

12-cm-Topf, Art.-Nr. 4272522 **12,99**

5. Aloe

12-cm-Topf, Art.-Nr. 4271903 **4,99**

6. Chinesische Feige

12-cm-Topf, Art.-Nr. 4272226 **9,99**

7. Greiskraut „Mount Everest“

15-cm-Topf, Art.-Nr. 4271401 **9,99**

8. Urnenpflanze

14-cm-Ampeltopf
Art.-Nr. 4271889 **17,99**

Übertöpfe

a. „Paros“
dunkelgrau, versch. Größen, inkl. Holzuntersetzer,
z. B. 14 cm, Art.-Nr. 4400328 **12,99**
b. „Porto“
dunkelgrau, versch. Größen,
z. B. 12 cm, Art.-Nr. 4390472 **7,99**

Pudrige Töne

Lass deine Farben blühen!

Pastell ist nicht nur eine angesagte Wandfarbe, sondern auch als Blütenton unübertroffen. Zusammen lassen sich einzigartige Farbstimmungen erzeugen. Passende Übertöpfe und farbige Pflege-Accessoires runden das Bild ab und sorgen auch für Farbtupfer, wenn die Blüten wohlverdient pausieren. So einfach schaffst du dir Atmosphäre und ein gesundes Raumklima.



(o. Übertöpfe u. Deko)

Blühpflanzen

1. Begonie

beliebte Zimmerpflanze, versch. zarte oder kräftige Farben, 13-cm-Topf, z. B. Art.-Nr. 4600978

4,99

2. Gerbera

samtige Blüten in versch. Farben, 12-cm-Topf, z. B. Art.-Nr. 4604677

3,99

3. Hibiskus

prächtige große Blüten, versch. Farben, 13-cm-Topf, z. B. Art.-Nr. 4600319

7,99

4. Monstera

große sattgrüne Blätter, sehr wuchsfreudig, 21-cm-Topf Art.-Nr. 4271898

21,99

Übertöpfe & Zubehör

a. Übertopf „Fashionista“

versch. Größen, z. B. 12 cm Art.-Nr. 4400317

5,99

b. Übertopf „Baku Pearl“

versch. Farben und Größen, z. B. 13 cm Art.-Nr. 4400342

5,69

c. Zinkgießkanne

1,1 Liter, versch. Farben Art.-Nr. 4430126

6,99

d. Glas-Sprüher

rauchgrau, 200 ml Art.-Nr. 4430117

3,49

überlebens- künstler.



(o. Übertöpfe u. Deko)

Fleischfressende Pflanzen*

mit faszinierenden Fangmechanismen, als Nahrungsquelle dienen kleine Insekten, versch. Sorten, z. B.

- | | |
|--------------------------------|-------|
| 1. Sonnentau | |
| 9-cm-Topf, Art.-Nr. 4277625 | 5,99 |
| 2. Venusfliegenfalle | |
| 9-cm-Topf, Art.-Nr. 4277614 | 5,99 |
| 12-cm-Topf, Art.-Nr. 4270368 | 11,99 |
| 3. Schlauchpflanze | |
| 9-cm-Topf, Art.-Nr. 4697510 | 5,99 |
| 12-cm-Topf, Art.-Nr. 4270798 | 11,99 |
| 4. Kannenpflanzen-Ampel | |
| 14-cm-Topf, Art.-Nr. 4277647 | 24,99 |
| 25-cm-Topf, Art.-Nr. 4274699 | 49,99 |

raffinierte Fallensteller für zu Hause

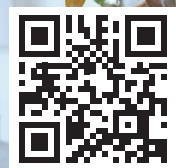


Pflanzentipp: Fleischfressende Pflanzen

Auf die toom Pflanzentipps kannst du dich immer verlassen. Auch wenn du mal nicht weiterweißt, helfen dir unsere Experten-Videos garantiert weiter!



Jetzt Online-Tutorial anschauen unter toom.de/video-insektivoren



* Artikel nicht ganzjährig im Sortiment

Schon gewusst?

Kakteen gehören zu den Sukkulenten, aber nicht alle Sukkulenten gehören auch zu den Kakteen. Beide sind wahre Überlebenskünstler, die über große Wasserspeicher verfügen. Während die einen gerne stacheln, zeigen sich die anderen eher dickfleischig und damit etwas zugänglicher beim Thema Umtopfen.



(o. Übertöpfe u. Deko)



Kakteen & Sukkulenten

viele versch. Sorten in unterschiedlichen Größen

6-cm-Topf, z. B. Art.-Nr. 4272294	je 2,29
9-cm-Topf, z. B. Art.-Nr. 4272333	je 5,99
12-cm-Topf, z. B. Art.-Nr. 4272357	ab 8,99

Kakteen mit Spaßfaktor

mit Augen, 9-cm-Topf Art.-Nr. 4272336	5,99
mit Trockenblumen, 6- oder 9-cm-Topf, z. B. Art.-Nr. 4272295	ab 2,99
veredelt, 6- oder 9-cm-Topf, z. B. Art.-Nr. 4272293	ab 4,99
mit Sombrero, 6-cm-Topf Art.-Nr. 4272309	4,99

Kakteen-Pflege



Kakteen- und Sukkulentererde
5 l, Art.-Nr. 4520336

Kakteen- und Sukkulendentdünger
250 ml, Art.-Nr. 4500836



(o. Übertöpfe)

Tierfutter-Pflanzen



Gesundes fürs Tier

Wenn du nicht möchtest, dass dein Haustier an den Zimmerpflanzen knabbert, hast du am besten immer etwas Katzengras zu Hause. Denn für eine gesunde Verdauung sind viele Haustiere auf ein paar grüne Halme angewiesen. Netter Nebeneffekt: Die pflegeleichte Zimmerpflanze ist auch toll als grüner Blattschmuck.



Katzengras
fördert die Verdauung bei Katzen, 12-cm-Topf
Art.-Nr. 4276767 **2,99**



Kriechendes Schönpolster
Futterpflanze für Kaninchen, Ziervögel, Reptilien,
Hamster und Meerschweinchen, 12-cm-Topf
Art.-Nr. 4272611 **3,99**



Grünlilie
Futterpflanze für Kaninchen, Hamster und
Meerschweinchen, 12-cm-Topf
Art.-Nr. 4272612 **4,99**

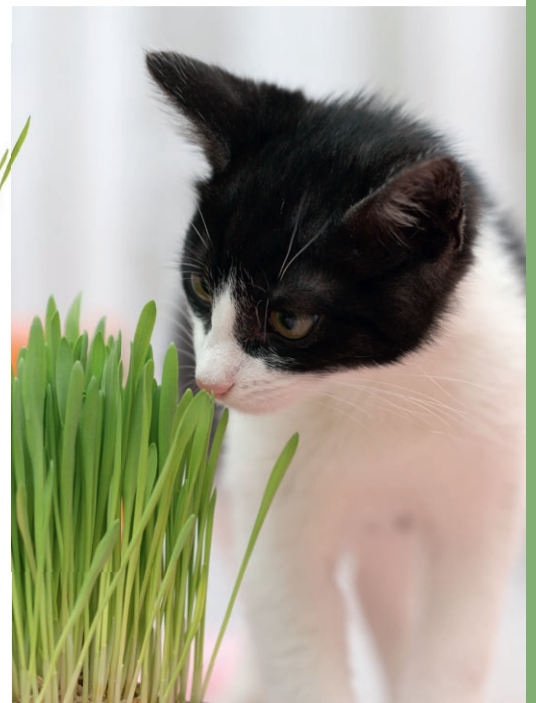


nach 2 bis 3
Wochen



Weizengras
Futterpflanze für Katzen, Nager, Ziervögel,
Exoten und Reptilien, 12-cm-Topf
Art.-Nr. 4272614 **2,99**

Gerstengras
besonders weiche Halme, ideal für Katzen,
12-cm-Topf
Art.-Nr. 4272613 **2,99**



toom Pflanzentipps

toom
WERKSTATT

Bereits über 100 Tutorials!



„Grüner Daumen“ für alle!

Unsere Online-Tutorials

Hier lernst du von unserem Pflanzen-Experten, wie du deine Monstera selber vermehren kannst, Orchideen richtig umtopfst und vieles mehr. In mehr als 100 Tutorials erfährst du alles über die besonderen Vorlieben deiner Pflanzen, sowie Tipps und Tricks für einen grüneren Daumen. Schau einfach mal rein!

Unsere Expertentipps findest du unter

toom.de/pflanzenvideos



Hol dir den Rabatt!



toom.de/gruenpflanzen

10% ONLINE- RABATT auf Grünpflanzen

Unsere Pflanzen kannst du natürlich auch online shoppen! Mit unserem Rabatt-Coupon kannst du dabei sogar noch sparen. Also nichts wie ran!

Gültig von 29.04. bis 07.05.2023*

Code: **PFLANZE18**



* Coupon gültig von 29.04. bis 07.05.2023 im toom Onlineshop für Bestellungen mit Lieferung nach Hause. Der Rabatt gilt auf alle Artikel aus der Kategorie Grünpflanzen. Aktion gilt nicht in Verbindung mit anderen Aktionen und Rabatten. Nur solange der Vorrat reicht. Keine Barauszahlung möglich.

toom 
Respekt, wer's selber macht.