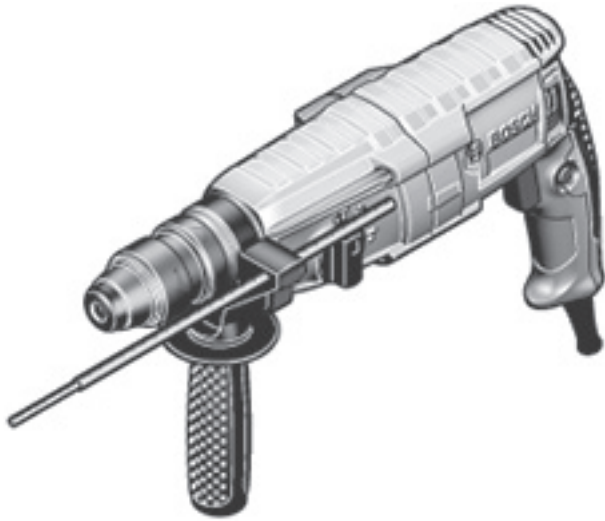


BOHRHAMMER

Bestimmungsgemäßer Gebrauch

Das Elektrowerkzeug ist bestimmt zum Hammerbohren in Beton, Ziegel und Gestein sowie für leichte Meißelarbeiten. Es ist ebenso geeignet zum Bohren ohne Schlag in Holz, Metall, Keramik und Kunststoff sowie zum Schrauben.



SICHERHEITSVORSCHRIFTEN



Sicherheit für den Benutzer

- Tragen Sie eine Schutzbrille (bei Metallbearbeitung), Ohrschutz und eine Atemschutzmaske.
- Überprüfen Sie die Bohrstelle auf Leitungen und Kabel. Verwenden Sie evtl. einen Leitungsprüfer.
- Halten Sie das Gerät immer mit zwei Händen fest.
- Verwenden Sie ausschließlich geerdete Steckdosen.
- Halten Sie Kinder und Haustiere vom Gerät fern.
- Bei Verwendung im Freien: kontrollieren Sie, ob das Gerät über einen Erdschlussschalter (max. 30 mA) angeschlossen ist.

Vor der Benutzung zu kontrollieren

- Stand des Ein-/Ausschalters. Muss auf AUS stehen.
- Korrekte Arretierung des Bohrers.
- Gerät visuell auf Schäden untersuchen.
- Stecker und Stromkabel auf Beschädigungen prüfen.

Nehmen Sie bei Problemen an der (oder mit dem) Gerät Kontakt mit dem Verleihunternehmen auf!

Sicherheit während der Benutzung

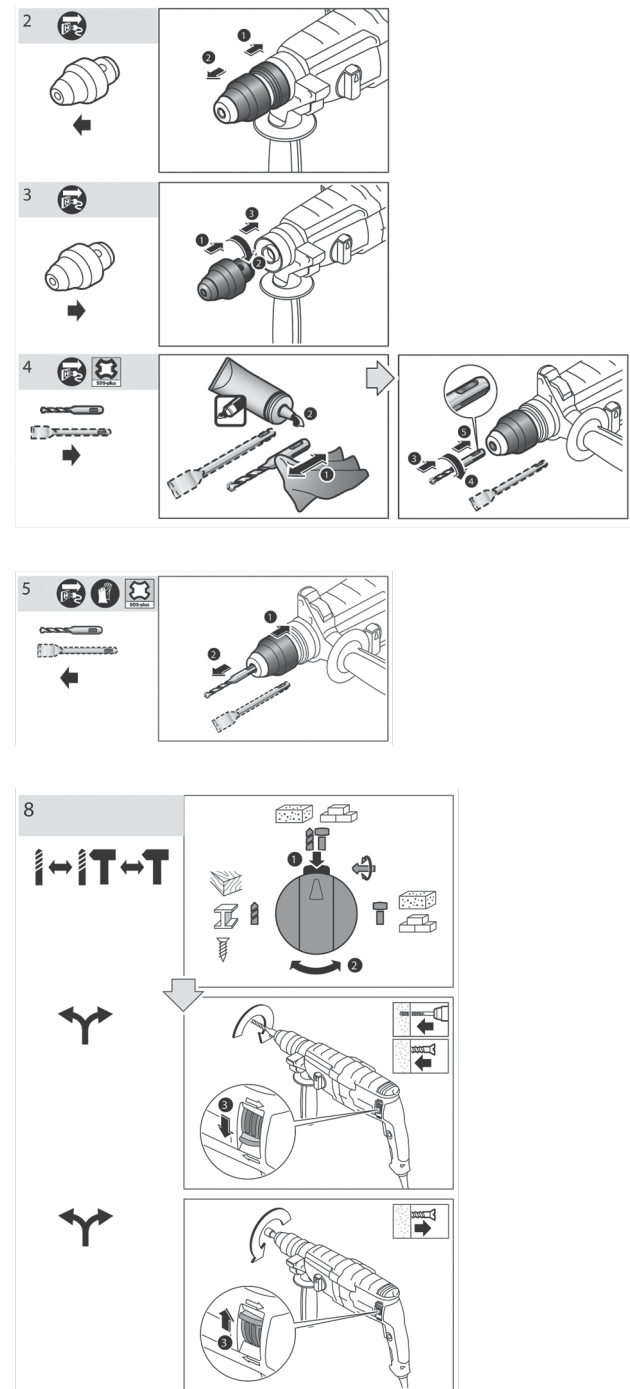
- Heben Sie das Gerät **niemals** am Stromkabel an.
- Ziehen Sie **niemals** am Stromkabel, um das Gerät zu verschieben.
- Überlasten Sie das Gerät nicht.
- Halten Sie das Bohrfutter der Bohrmaschine sauber.
- Gehen Sie mit Stecker und Stromkabel vorsichtig um.
- Benutzen Sie das Gerät niemals mit beschädigtem Stecker und/oder Stromkabel.
- Benutzen Sie Verlängerungskabel. Vermeiden Sie Spannungsverlust, sorgen Sie für minimale Kabeldurchmesser von 2,5 mm², und verwenden Sie möglichst kurze Kabel. Rollen Sie die Kabelrolle vollständig ab.

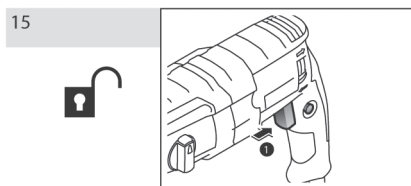
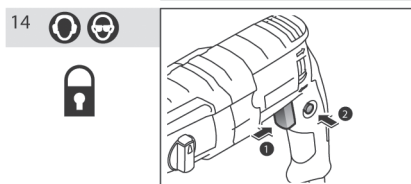
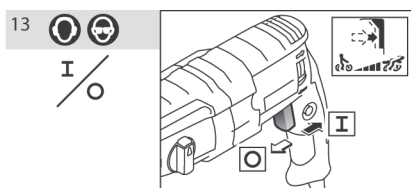
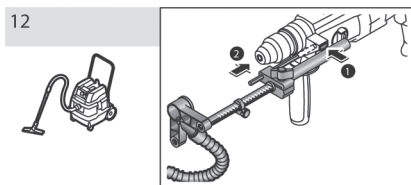
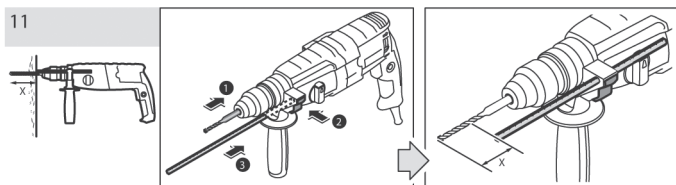
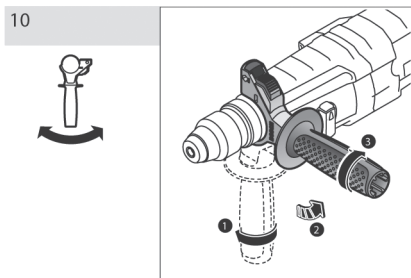
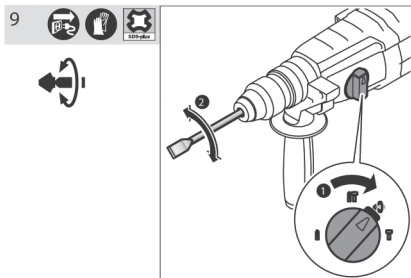
Sicherheit nach der Benutzung

- Ziehen Sie nach der Benutzung den Stecker aus der Steckdose.

2. MONTAGE UND BETRIEB

Die folgende Tabelle zeigt die Handlungsziele für Montage und Betrieb des Elektrowerkzeugs. Die Anweisungen der Handlungsziele werden im angegebenen Bild gezeigt. Je nach Art der Anwendung sind unterschiedliche Kombinationen der Anweisungen erforderlich. Beachten Sie die Sicherheitshinweise.





2. WARTUNG UND REINIGUNG

- Halten Sie das Elektrowerkzeug und die Lüftungsschlitze sauber, um gut und sicher zu arbeiten.

Nehmen Sie bei Problemen am (oder mit dem) Gerät Kontakt mit dem Verleihunternehmen auf!

Das Produkt muss sauber und unbeschädigt zurückgegeben werden.