

## NASS-/TROCKENSAUGER

### Gebrauchsanweisung und Sicherheitsvorschriften

Der Nass-/Trockensauger dient zum Aufsaugen von trockenen Materialien und Flüssigkeiten. Das Gerät eignet sich für eine schnelle und gründliche Reinigung von u.a. Vinyl-, Beton- und Fliesenböden im Haus.



#### Vorsicht!

Bedienungsfehler können zu Verletzungen und/oder Beschädigungen des Geräts führen. Lesen Sie vor Gebrauch die Sicherheitsvorschriften!

## SICHERHEITSVORSCHRIFTEN



#### Sicherheit für den Benutzer

- Verwenden Sie ausschließlich geerdete Steckdosen.
- Saugen Sie **niemals** unverdünnte Säuren oder Lösungsmittel auf.
- Saugen Sie **niemals** brennbare oder explosive Flüssigkeiten auf.
- Saugen Sie **niemals** gefährliche Flüssigkeiten auf.
- Halten Sie Kinder und Haustiere vom Gerät fern.

#### Vor der Benutzung zu kontrollieren

- Ordnungsgemäße Montage von Filter, Staubsaugerbeutel und Bürsten-/Gummistreifen im Mundstück.
- Gerät visuell auf Schäden untersuchen.
- Stecker und Stromkabel auf Beschädigungen prüfen

**Nehmen Sie bei Problemen am (oder mit dem) Gerät Kontakt mit dem Verleihunternehmen auf!**

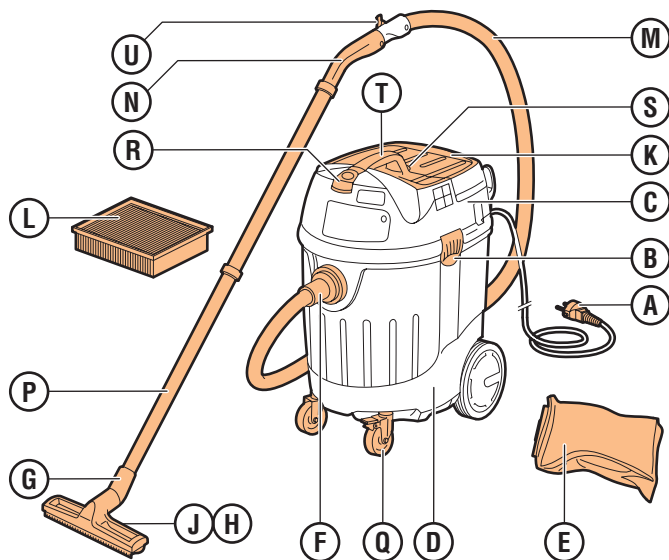
#### Sicherheit während der Benutzung

- Ziehen Sie **niemals** am Stromkabel, um das Gerät zu verschieben.
- Verwenden Sie das Apparat wie ein Trockensauger niemals ohne Filter.
- Verwenden Sie das Apparat wie ein Nasssauger niemals mit Filter.
- Leiten Sie das Stromkabel nach hinten vom Gerät weg.
- Gehen Sie mit Stecker und Stromkabel vorsichtig um.
- Benutzen Sie das Gerät **niemals** mit beschädigtem Stecker und/oder Stromkabel.
- Verwenden Sie keine Verlängerungskabel.

#### Sicherheit nach der Benutzung

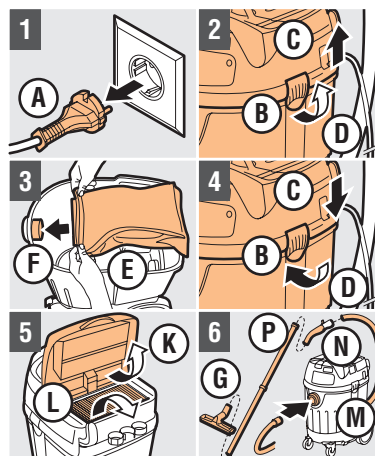
- Ziehen Sie nach der Benutzung den Stecker aus der Steckdose.

## 1. BEDIENUNGSFUNKTIONEN



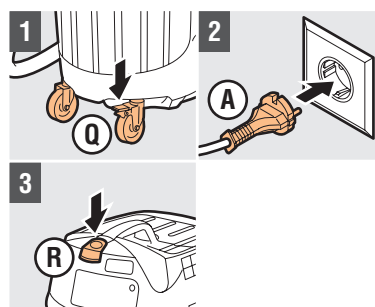
- |                        |   |
|------------------------|---|
| A Stecker/Stromkabel   | L Filter                                      |
| B Klemmen              | M Saugschlauch                                |
| C Motorgehäuse         | N Griff Saugschlauch                          |
| D Flüssigkeitsbehälter | P Saugrohr                                    |
| E Staubsaugerbeutel    | Q Schwenkräder                                |
| F Sauganschluss        | R Ein-/Ausschalter                            |
| G Mundstück            | S Druckknopf für automatische Filterreinigung |
| H Bürstenstreifen      | T Griff                                       |
| J Gummistreifen        | U Hebel für automatische Filterreinigung      |
| K Filterdeckel         |   |

## 2. VORBEREITUNG



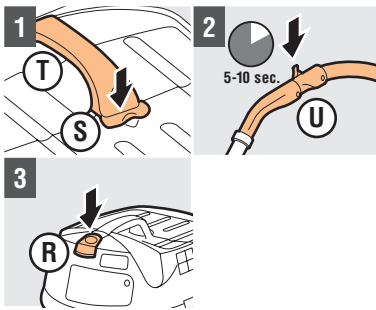
- 1 Schließen Sie **A nicht** an die Stromversorgung an
- 2 Lösen Sie **B** von **C** und heben Sie **C** von **D**
- 3 Kontrollieren Sie, ob sich **E** in **F** befindet
  - Staubsaugen: **E** einsetzen
  - Wasser aufsaugen: **E** entfernen
- 4 Montieren Sie **C** wieder auf **D**, und verriegeln Sie **B**
- 5 Öffnen Sie **K** an der Oberseite, kontrollieren Sie, ob **L** sauber, trocken und ordnungsgemäß montiert ist
- 6 Montieren Sie **M**, **N**, **P** und **G** am Gerät

## 3. NASS-/TROCKENSAUGER VERWENDE



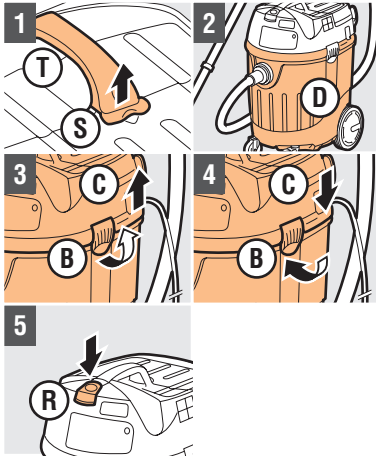
#### Allgemeines

- 1 Gerät auf flachen Untergrund aufstellen
- 2 Schließen Sie **A** an eine geerdete Steckdose an
- 3 Drücken Sie auf **R**, um das Gerät einzuschalten



### Trocken saugen

- 1 Überprüfen Sie, ob der rote Druckknopf **S** hinter **T** gedrückt ist
- 2 Drücken Sie regelmäßig auf **U**  
**Achtung!** Drücken Sie bei sehr feinem Staub alle 5-10 Sek. auf **U**, um den Filter zu reinigen!
- 3 Drücken Sie auf **R**, um das Gerät auszuschalten



### Nass saugen

- 1 Ziehen Sie den roten Druckknopf **S** hinter **T** nach oben, um die automatische Filterreinigung auszuschalten
- 2 Das Gerät stoppt automatisch, sobald die maximale Flüssigkeitsmenge erreicht ist  
**Achtung!** Kontrollieren Sie regelmäßig, ob **D** voll ist. **D** rechtzeitig leeren!  
**Achtung!** Mit Reinigungsmitteln vermisches Wasser führt zu Schaumbildung, wodurch das Gerät vorzeitig abschaltet!
- 3 Lösen Sie **B** von **C**, und leeren Sie das Gerä
- 4 Bringen Sie **C** wieder an, und verriegeln Sie mit **B**
- 5 Drücken Sie **R**, und nehmen Sie die Arbeit wieder auf

## 4. NACH DEM GEBRAUCH

- 1 Drücken Sie den Ein-/Ausschaltknopf **R**, um das Gerät einzuschalten
- 2 Saugen Sie sauberes Wasser auf, um das Gerät von innen zu reinigen
- 3 Drücken Sie den Ein-/Ausschaltknopf **R**, um das Gerät auszuschalten
- 4 Ziehen Sie den Stecker **A** aus der Steckdose
- 5 Leeren Sie den Flüssigkeitsbehälter **D**, und spülen Sie diesen au
- 6 Bauen Sie das Gerät wieder zusammen, und reinigen Sie die Außenseit