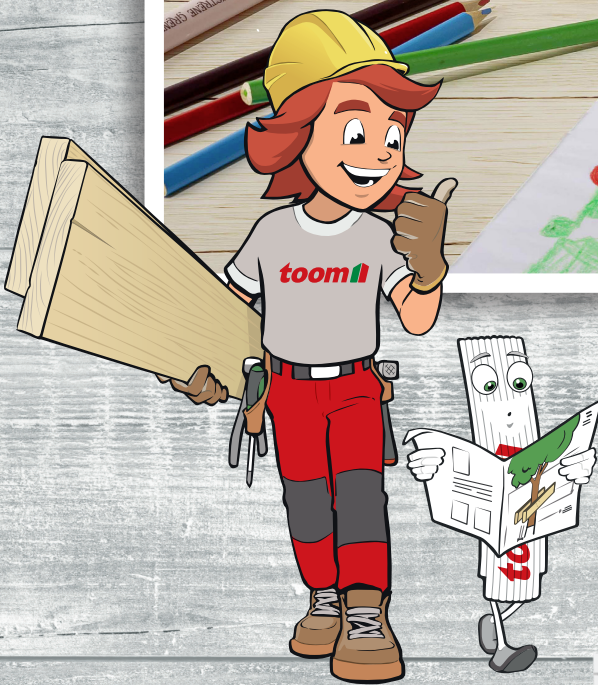


DIE TOOM SELBSTBAU-IDEE FÜR KIDS



Baut mit Tom & Zolli
eure eigene individuelle
Spardose!

toom
Respekt, wer's selber macht.

toom.de/kids

Diese Dinge braucht ihr:

- 1 Rechteckleise Kiefer, 50x20 mm, 1000 mm, 1 St.
- 2 Rechteckleise Kiefer, 60x20 mm, 1000 mm, 1 St.
- 3 Hobbyglas klar, 500x250 mm, 2 mm, 1 St.
- 4 Sperrholz Pappel, 1000x250 mm, 5 mm, 1 St.
- 5 Rundkopfschrauben, 3,5x 16 mm, 2 St.

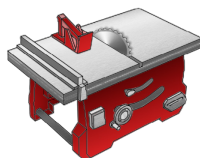
Diese Werkzeuge müsst ihr haben:



Zollstock



Bleistift



Tischkreissäge



Kapp- & Gehrungssäge



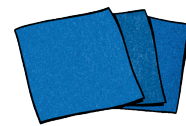
Akkuschrauber



Stichsäge mit
feinem Sägeblatt
für Holz



20-mm-
Holzbohrer



grobes & feines
Schleifpapier



Schleifkork



Holzleim



Malerkrepp

Hinweis:

Die toom Baumarkt GmbH schließt für Fehlgebrauch sowie fehlerhafte Montage jede Haftung aus.

Schwierigkeitsgrad:

Bauzeit: ungefähr 6 Stunden



Leicht



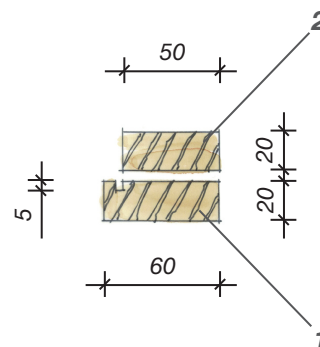
Mittel



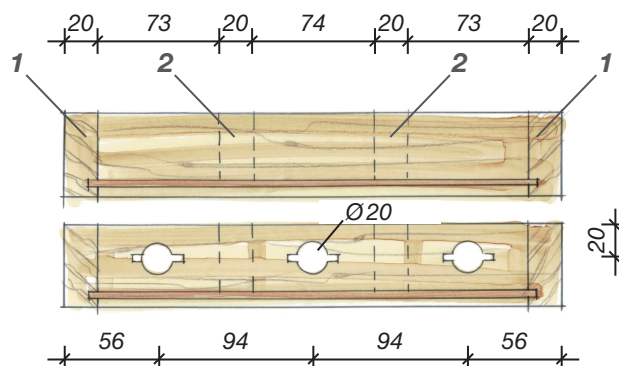
Schwer

Und jetzt geht's los:

1. Folgendes muss ein Erwachsener zuerst tun: Damit später die Acrylscheibe in den Rahmen gesteckt werden kann, sägst du eine Nut in die 60x20 mm Leiste (1). Stelle hierzu den Parallelanschlag der Tischkreissäge auf genau 50 mm ein, so dass der Abstand bis zum Sägeblatt genauso breit ist, wie die 50x20 mm Leisten (2) für die Trennwände. Die Höhe des Sägeblattes stellst du auf 5 mm ein. Jetzt sägst du auf der späteren Innenseite der Rahmenleiste (1) eine Nut. Auf der nebenstehenden Abbildung siehst du die 60x20er Leiste (1) mit Nut und die 50x20er Leiste (2).

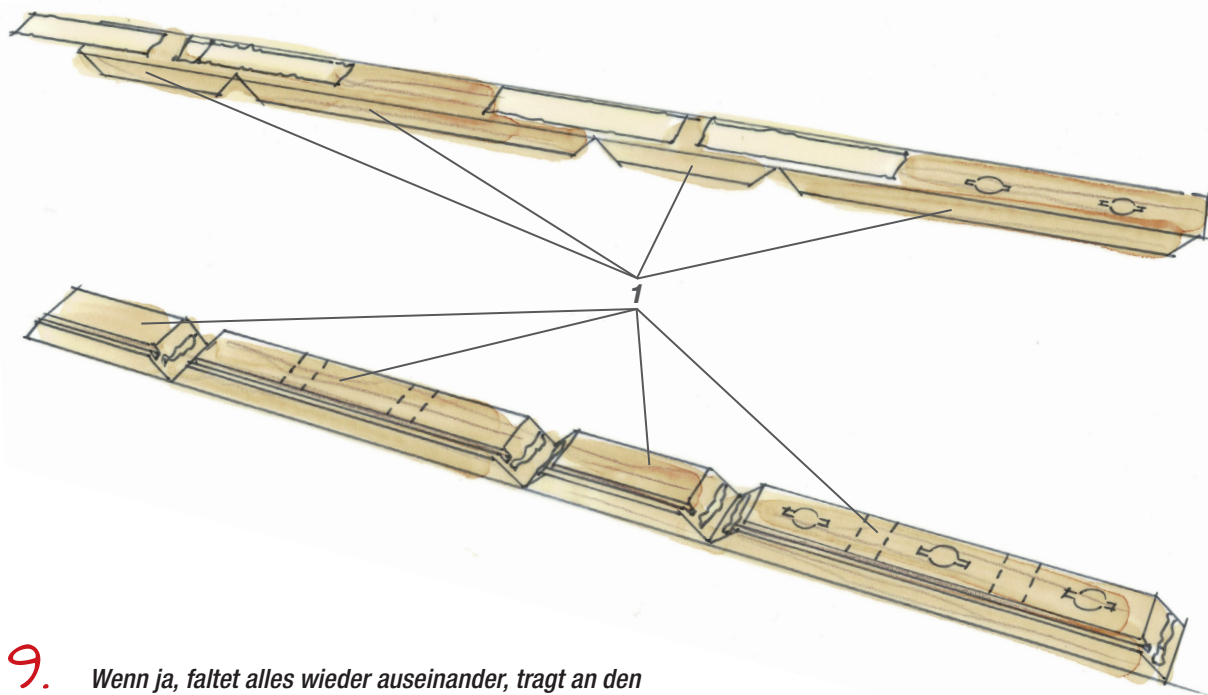


2. Mithilfe der Kapp- und Gehrungssäge werden jetzt die Leisten (1) mit einer 45° Gehrung versehen und auf folgenden Längen gesägt. 2 Stk. à 300 mm lang und 2 Stk. à 120 mm lang.
3. Die beiden Leisten (2) 40x20 mm für die Trennwände werden auf eine Länge von 80 mm rechtwinkelig abgesägt.
4. Mit der Tischkreissäge wird dann die Rückwand (4) auf eine Größe von 298 x 118 mm zugesägt.
5. Die Hobbyglasscheibe (3) wird auf eine Größe von 268 x 88 mm gesägt.
6. Zeichnet die Position der Trennwände wie abgebildet auf der oberen und unteren Rahmenleiste (1) auf. Auf der oberen Rahmenleiste (1) zeichnest du zusätzlich die Bohrlochpositionen auf.

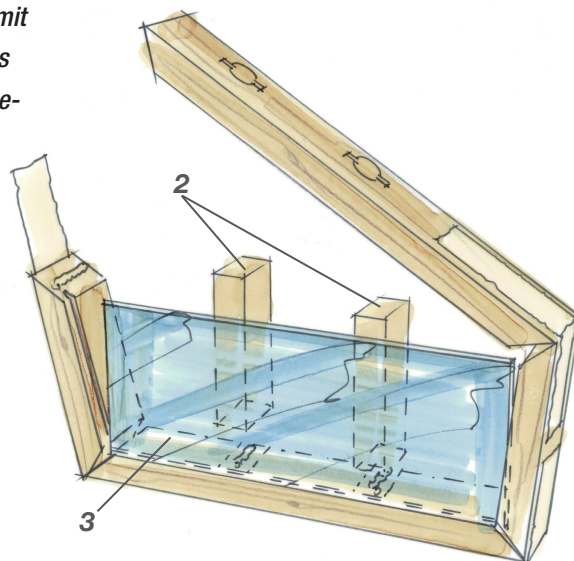


7. Bohre dann die Löcher mit dem 20 mm Forstnerbohrer. Und damit auch die Münzen in die Spardose passen, säge mit der Stichsäge kleine Schlitz rechts und links an den Rand der Löcher.

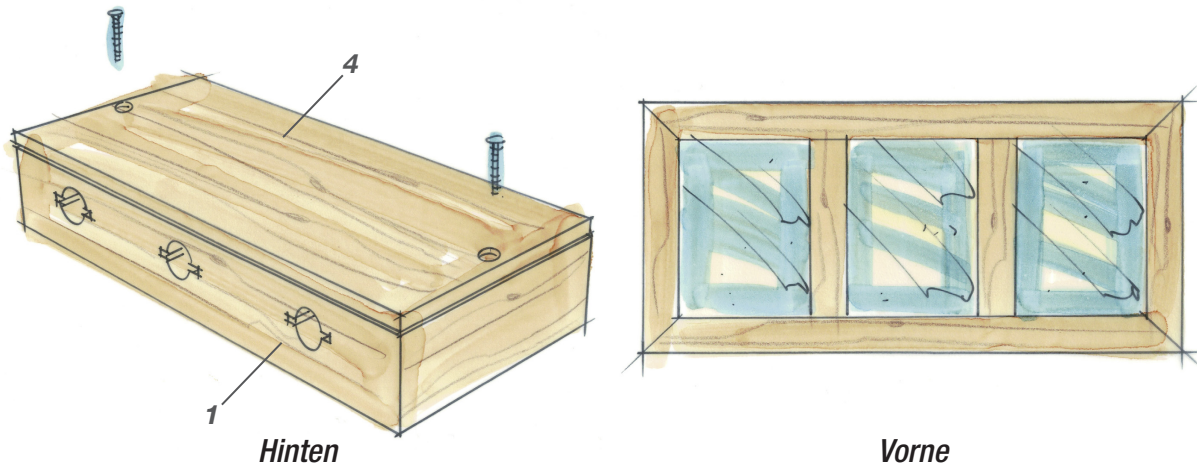
8. Legt die Rahmenleisten (1) mit den Stirnseiten wie abgebildet aneinander, und klebt ein Malerkrepp auf (Das Klebeband muss die einzelnen Teile ganz dicht und fest zusammenziehen). Dann faltet ihr diese zu einem Rahmen zusammen (zunächst ohne Leim), steckt die Scheibe ein und stellt die Trennwände dazwischen und prüft, ob alles zusammenpasst.



9. Wenn ja, faltet alles wieder auseinander, tragt an den Verbindungsstellen Leim auf und faltet alles wieder zusammen. Stellt die beiden Leisten (2) an die entsprechenden Stellen und steckt die Hobbyglasscheibe (3) ein. Die noch offene Verbindung zieht ihr ebenfalls mit Malerkrepp zusammen. Lasst das ganze mindestens eine halbe Stunde trocknen. Entfernt dann das Klebeband und rundet alle Kanten mit Schleifpapier ab.



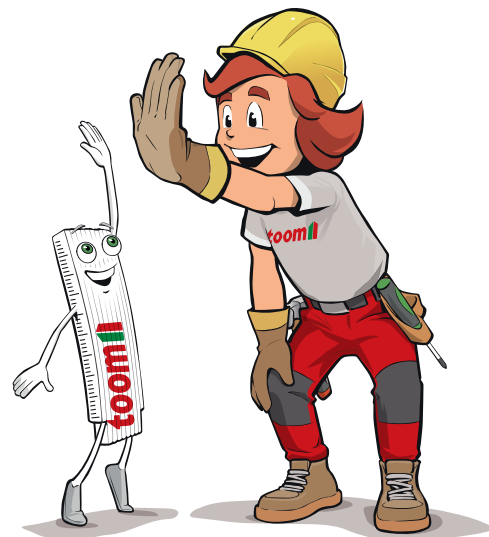
10. Nun rundet ihr die Kanten der Rückwand (4) mit Schleifpapier ab. Macht dann alles schön sauber und befestigt dann die Rückwand mit zwei 3,5x16er Rundkopfschrauben hinter dem Rahmen.



11. Zum Schluss könnt ihr eure neue Spardose nach euren Wünschen gestalten. Bemalt und dekoriert sie nach Lust und Laune, ihr könnt sie mit eurem Namen und euren individuellen Sparzielen beschriften.



Fertig!



toom!